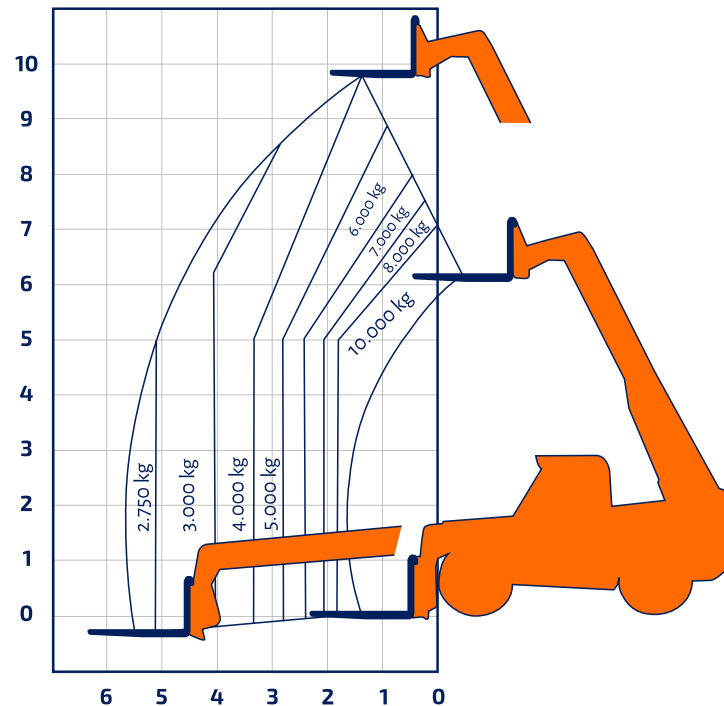




Bremen · Berlin · Groß Kienitz · Rostock · Hof · Marktredwitz · Plauen · Zwickau · Oelsnitz · Halle · Leipzig · Bitterfeld

TSM 12010

Teleskopstapler starr



Bauart	Teleskopstapler
Hubhöhe max.	9,80 m
Tragkraft max.	12.000 kg
Reichweite max.	5,70 m
Transport L x B	5,74 x 2,40 m
Transporthöhe	2,45 m
Einsatzgewicht mit Lastgabel	15.200 kg

Besonderheiten

- hydraulischer Niveaushub
- hydraulischer Seitenvershub Oberwagen

opt. Anbauteile

- Schaufel
- Gabelverlängerungen
- Lasthaken

