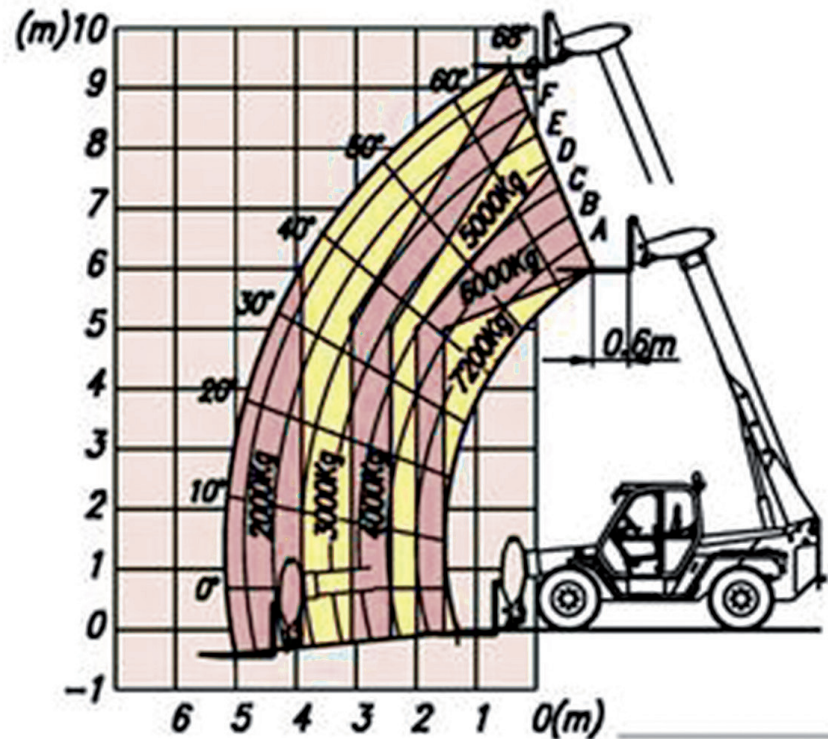


## TSM 7210

Teleskopstapler



Bauart	Teleskopstapler
Hubhöhe max.	9,55 m
Tragkraft max.	7.200 kg
Reichweite max.	5,50 m
Transp. L x B	5,35 x 2,37 m
Transporthöhe	2,41 m
Einsatzgewicht mit Lastgabel	10.500 kg
Optionale Bauteile	

- 800 l / 1200 l Schaufel
- 1,20 m / 1,60 m Gabeln
- Lasthaken
- Hydraulische Winde 4 t

Besonderheiten:

- hydraulischer Niveaueusgleich
- hydraulischer Seitenvershub
- Oberwagen



Weitere Informationen finden Sie hier:  
[www.wittrock-gruppe.de](http://www.wittrock-gruppe.de)

