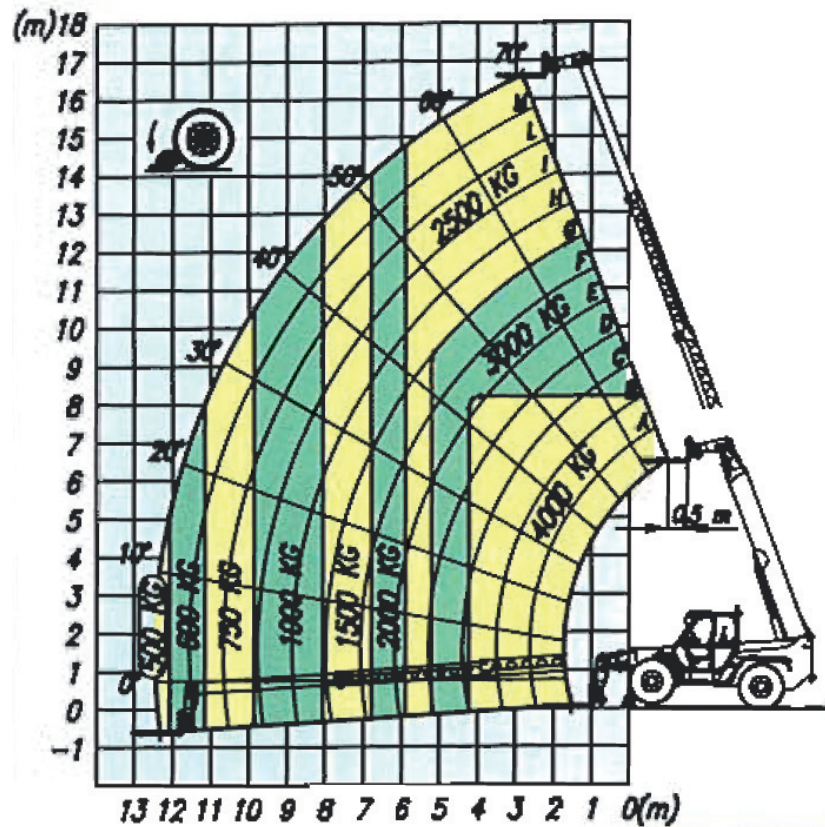


TSM 4017

Teleskopstapler



Bauart	Teleskopstapler
Hubhöhe max.	16,70 m
Tragkraft max.	4.000 kg
Reichweite max.	12,50 m
Transp. L x B	5,80 x 2,40 m
Transporthöhe	2,55 m
Einsatzgewicht mit Lastgabel	10.400 kg
Optionale Bauteile	

- 800 l / 1200 l Schaufel
- 1,20 m / 1,60 m Gabeln
- Lasthaken
- Hydraulische Winde 4 t

Besonderheiten:

- hydraulischer Niveaueusgleich
- hydraulischer Seitenvershub
- Oberwagen



Weitere Informationen finden Sie hier:
www.wittrock-gruppe.de

Europaweite Vermietung!