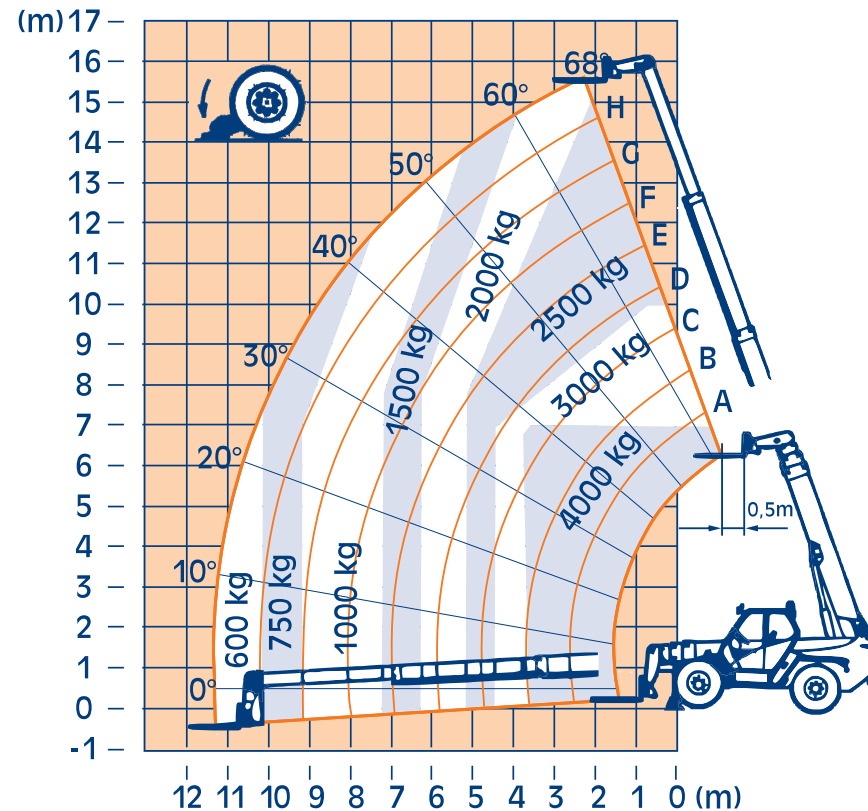


TSM 4016

Teleskopstapler



Bauart	Teleskopstapler
Hubhöhe max.	15,60 m
Tragkraft max.	4.000 kg
Reichweite max.	11,30 m
Transp. L x B	5,60 x 2,40 m
Transporthöhe	2,51 m
Einsatzgewicht mit Lastgabel	10.300 kg
Optionale Bauteile	

- 800 l / 1200 l Schaufel
- 1,20 m / 1,60 m Gabeln
- Lasthaken
- Hydraulische Winde 4 t

Besonderheiten:

- hydraulischer Niveausausgleich
- hydraulischer Seitenvershub
- Oberwagen



Weitere Informationen finden Sie hier:
www.wittrock-gruppe.de

Europaweite Vermietung!