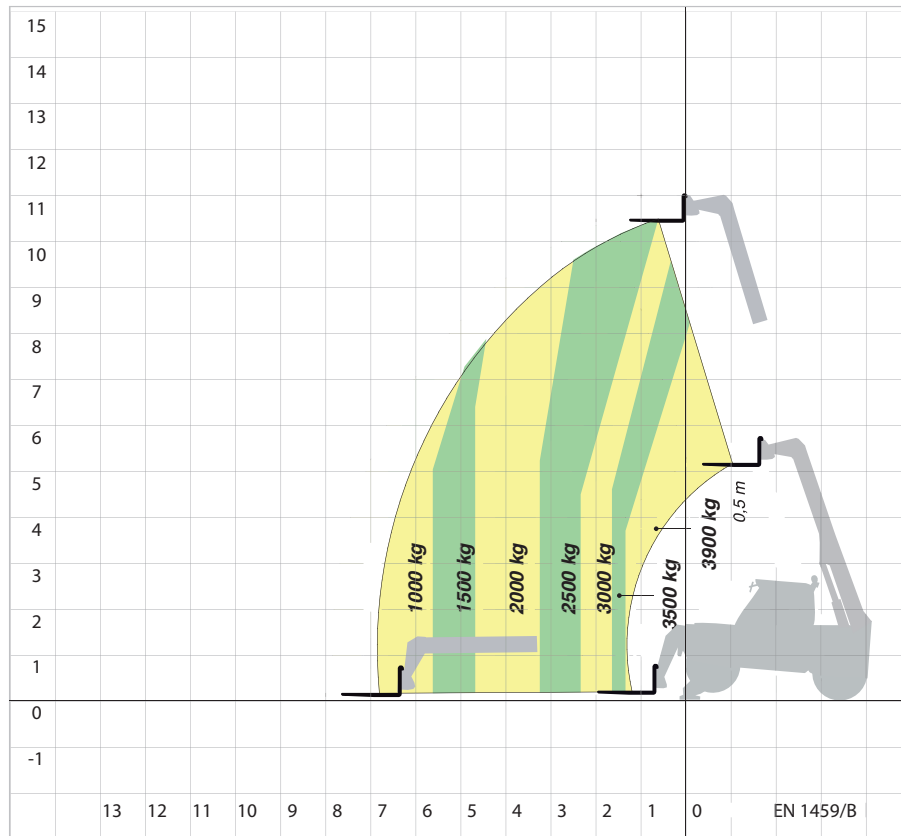


TSM 3910

Teleskopstapler



Bauart	Teleskopstapler
Hubhöhe max.	10,50 m
Tragkraft max.	3.900 kg
Reichweite max.	6,90 m
Transp. L x B	4,66 x 2,23 m
Transporthöhe	2,47 m
Einsatzgewicht mit Lastgabel	8.350 kg
Optionale Bauteile	<ul style="list-style-type: none"> - 800 l / 1200 l Schaufel - 1,20 m / 1,60 m Gabeln - Lasthaken - Hydraulische Winde 4 t

Besonderheiten:

- hydraulischer Niveausausgleich
- hydraulischer Seitenverschub
- Oberwagen



Weitere Informationen finden Sie hier:
www.wittrock-gruppe.de

Europaweite Vermietung!