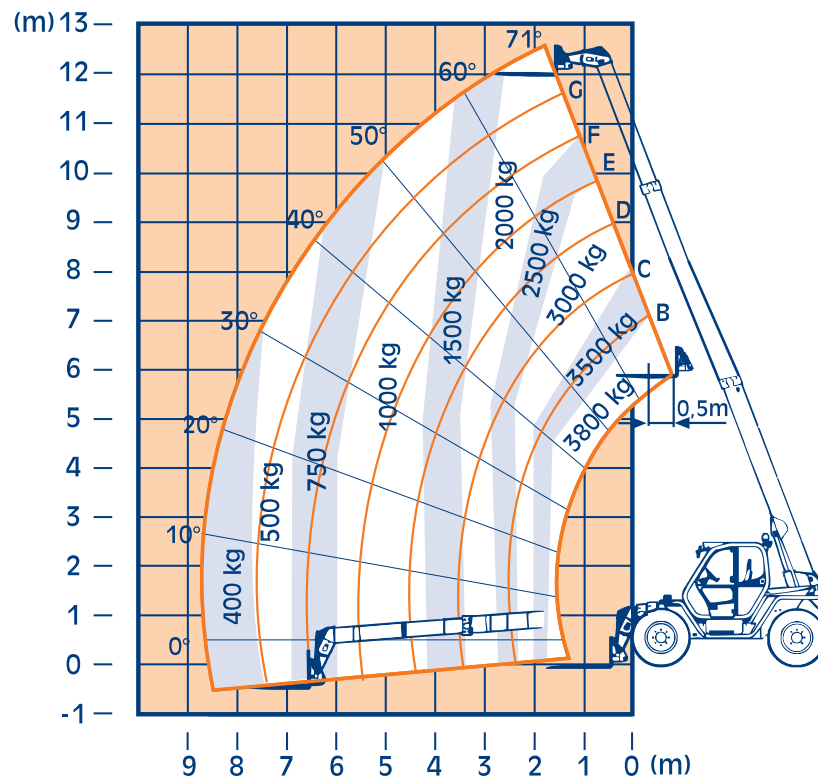


TSM 3813

Teleskopstapler



Bauart	Teleskopstapler
Hubhöhe max.	12,60 m
Tragkraft max.	3.800 kg
Reichweite max.	9,70 m
Transp. L x B	5,24 x 2,22 m
Transporthöhe	2,44 m
Einsatzgewicht mit Lastgabel	8.650 kg
Optionale Bauteile	<ul style="list-style-type: none"> - 800 l / 1200 l Schaufel - 1,20 m / 1,60 m Gabeln - Lasthaken - Hydraulische Winde 4 t
Besonderheiten:	<ul style="list-style-type: none"> - hydraulischer Niveaueusgleich - hydraulischer Seitenvershub - Oberwagen



Weitere Informationen finden Sie hier:
www.wittrock-gruppe.de