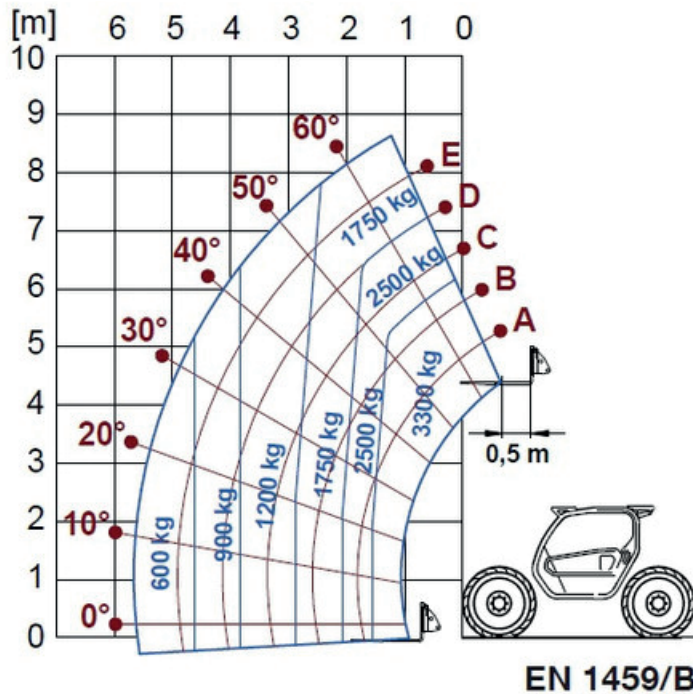


TSM 339

Teleskopstapler



Bauart	Teleskopstapler
Hubhöhe max.	8,60 m
Tragkraft max.	3.300 kg
Reichweite max.	6,70 m
Transp. L x B in m	4,30 x 2,24
Transporthöhe	2,25 m
Einsatzgewicht ohne Lastgabel	6.700 kg
Optionale Bauteile:	

- 800 l / 1200 l Schaufel
- 1,20 m / 1,60 m Gabeln
- Lasthaken



Weitere Informationen finden Sie hier:
www.wittrock-gruppe.de

