



Wittrock-Gruppe

www.wittrock-gruppe.de

Minikrane:



MRU 350

MRU 506

Arbeitsbühnen

Teleskopstapler

Gabelstapler • Minikrane

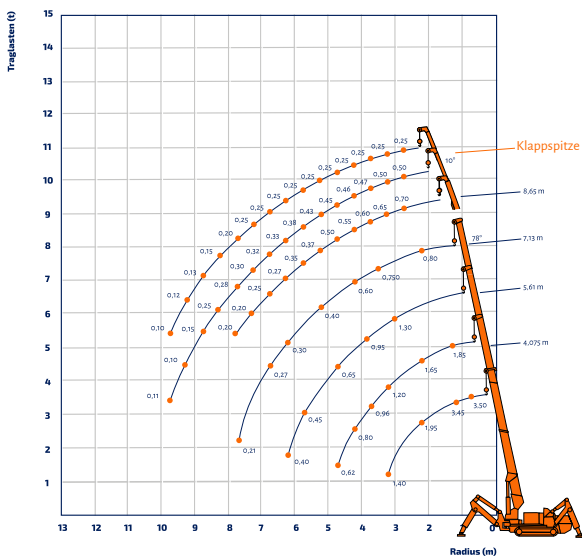
Kranarbeiten • Schwertransporte

Schwermontagen • Betriebsumzüge

MiniKran MRU 350

Technische Daten

Traglast max. [kg]	3.500
Hakenhöhe max. [m]	11,80
Arbeitsbereich max. [m]	10,00
Gesamtgewicht [kg]	2.240
Drehbereich	360° unbeschränkt
Hakengeschwindigkeit (4-strängig)	10 m/min
Fahrzeugabmessungen LxBxH [m]	2,69 x 0,63 x 1,38



< zurück

weiter >



Einsatzbeispiel MRU 350:

Einsatz auf verschiedenen Stockwerken

Der Minikran MRU 350 ist der richtige Partner für enge Baustellen mit erhöhtem Lastfallbedarf. Mit einer Tragkraft von 3,5 t handelt es sich um den stärksten Minikran seiner Geräteklasse. Schmale Fahrzeugbreite und geringes Eigengewicht überzeugen hier bei den Einsätzen.

Einfaches Umrüsten durch die Klappfunktion des Spitzenauslegers und hohe Standsicherheit zeichnen diesen Minikran ebenfalls aus.

Mit dem 8,65 m Teleskopausleger und der 1,3 / 2,6 m teleskopierbaren Klappspitze mit Kopffrolle kann eine Rollenkopfhöhe von nahezu 12 m erreicht werden.

Mit der zusätzlichen Montagespitze mit Wirbelhaken wird das direkte Arbeiten unter der Decke bis zu einem Gewicht von 700 kg ermöglicht.



MRU 350 mit Klappspitze:

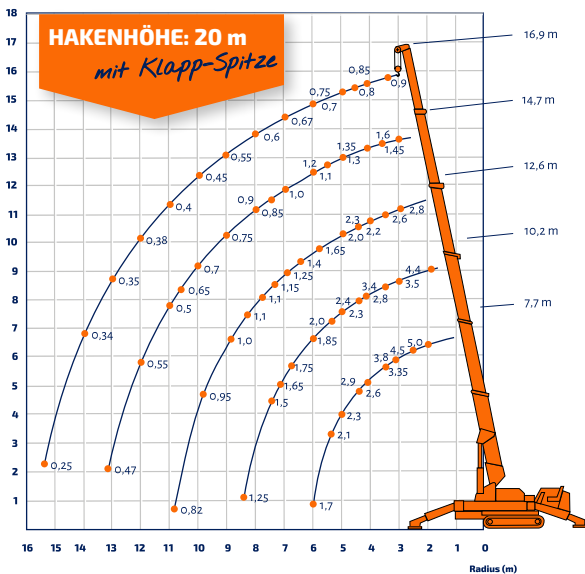
- voll hydraulisch
- abwinkelbar mit max. Traglast
 - 10° 700 kg
 - 45° 500 kg
 - 80° 250 kg

< zurück

weiter >

Minikran MRU 506

Technische Daten



Traglast max. [kg]	5.000
Hakenhöhe max. [m]	19,00
Arbeitsbereich max. [m]	16,50
Gesamtgewicht [kg]	4.990
Drehbereich	360° unbeschränkt
Hakengeschwindigkeit (4-strängig)	17 m/min
Fahrzeugabmessungen LxBxH [m]	4,87 x 1,40 x 2,04

< zurück

weiter >

Sämtliche Angaben erfolgen ohne Gewähr. Änderungen vorbehalten.



Einsatzbeispiel MRU 506:

Kranarbeiten innerhalb von geschlossenen Räumen -
Montagearbeiten neuer Hallen-Kran

Die Premiumklasse mit einer Traglast von bis zu 5 t steht Ihnen mit diesem Minikran zur Verfügung.

Egal ob im Hochbau, in Kirchen oder im Anlagenbau, im Innen- oder Außenbereich, die Einsatzbereiche sind so vielfältig wie bei kaum einem anderen Gerät.

Seine Traglaststärke und die Flexibilität in den Einsatzbereichen zeichnen diesen Minikran besonders aus.

Gerade in sensiblen Bereichen bietet Dieser durch die Arbeitsbereichsbegrenzung dem Bediener ein hohes Maß an Kontrolle und Sicherheit.

< zurück

weiter >

Unsere STANDORTE

Klick!
ZUR MAIL

Bremen T&W

☎ 0421 - 87 123 - 0

Bremen ATEVCO

☎ 0421 - 168 990 99

Ganderkesee

☎ 04222 - 941 59 - 0

Berlin

☎ 030 - 530 230 88 - 0

Groß Kienitz

☎ 033708 - 597 - 0

Rostock

☎ 0381 - 877 294 - 0

Hof

☎ 09281 - 540 009 - 0

Marktredwitz

☎ 09231 - 505 162 - 0

Oelsnitz

☎ 037421 - 204 14

Plauen

☎ 03741 - 406 467 - 5

Zwickau

☎ 0375 - 303 426 - 0

Halle

☎ 0345 - 773 93 - 0

Leipzig

☎ 0341 - 525 775 - 0

Bitterfeld

☎ 03493 - 929 074 - 0

www.wittrock-gruppe.de

Gerne stellen wir Ihnen das Bedienpersonal zu Ihren Einsätzen mit zur Verfügung oder schulen Sie in unserem Schulungszentrum auf diese Geräte.

Bei Fragen sind wir gerne für Sie da!

< zurück