



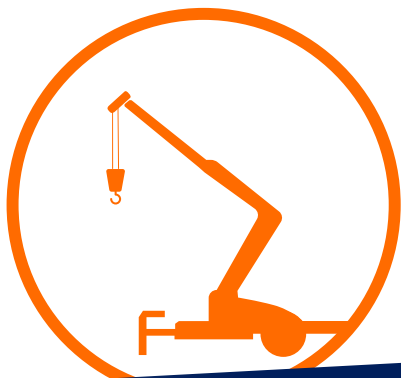
Wittrock-Gruppe



www.wittrock-gruppe.de

AnhängerKran:

AHK 30/1500



Als Standardversion (SV)
oder mit
Klapp-Schwenkstützen (KS)

öffnen



Multiflex Abstützung* bei Ausführung KS

Geringe Stellfläche und optimale Anpassung an die Aufstellungssituation durch 256 mögliche Stützenstellungen

Einsatzbeispiel



Vollvariable Abstützung* bei Variante SV

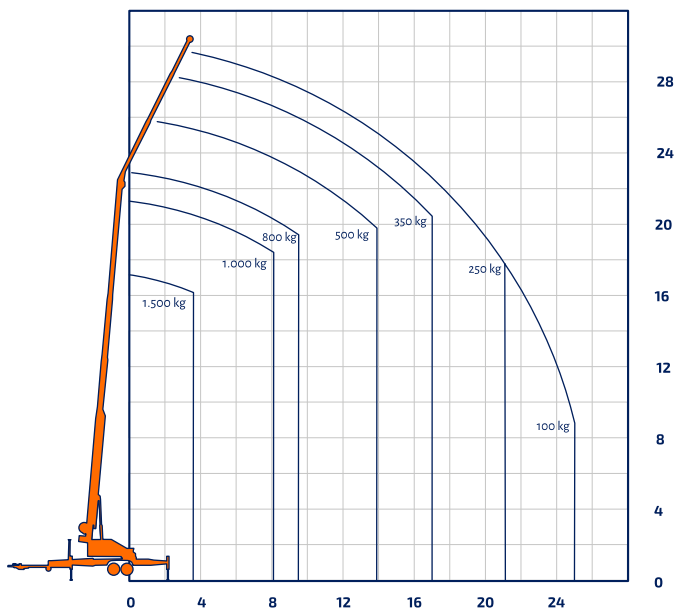
Arbeiten unter extrem beengten Baustellenverhältnissen und an Hindernissen problemlos möglich



Höchste Reichweiten

Höchste Reichweiten bis auf die Dachrückseite ermöglichen effektives Arbeiten ohne Umsetzen des Krans

Arbeitsdiagramm



* Die Verfügbarkeit erfragen Sie bitte in Ihrer Niederlassung



Bedienkomfort bis in den Grenzbereich

Exakte Steuerung der Kranfunktionen unter allen Einsatzbedingungen möglich



Präzise Funksteuerung

Effiziente Bedienung dank gleichzeitiger Steuerung mehrerer Kranfunktionen ohne lästiges Umschalten

Technische Daten

Nutzlast max.		1.500 kg
Ausfahrlänge max.		30,00 m
Arbeitshöhe bis zum Ausleger		22,00 m
Ausleger max. ausziehbar		4,80 - 9,10 m
Auslegernutzlast		1.500 /350/250 kg
Teleskoparmwinkel		ca. 85°
Auslegerwinkel		ca. 0-160° (hydraulisch)
Hakengeschwindigkeit		ca. 60 m/min
Zulässiges Gesamtgewicht		3.500 kg
Fahrzeugabmessungen L x B x H	SV*: KS**:	9,20 x 2,30 x 2,60 m 9,36 x 2,35 x 2,55 m
Abstützung beidseitig max. L x B	SV*: KS**:	5,40 x 5,40 m 6,25 x 5,90 m
Abstützung einseitig max. L x B	SV*: KS**:	7,30 x 3,75 m 8,17 x 4,00 m
Zugvorrichtung	SV*: KS**:	PKW PKW+LKW

Standardversion (SV) *

Klapp-Schwenkstützen (KS) **



Schwenk- deichsel bei Ausführung KS

Durch Schwenken der Deichsel Reduzierung der Gesamtlänge von 9,13 m auf 7,03 m

UMFASSENDES *Zubehör*

Dachziegelzangen



Ziegelverteiler



Kippmulden



Palettengabel



Konsequenter Aluminium-Leichtbau ermöglicht höchste Nutzlasten und Reichweiten.
Die Verfügbarkeit erfragen Sie bitte in Ihrer Niederlassung.



Präzises Teleskopieren unter Last

Auch bei hohen Lasten dank durchdachtem Steuerungs- und Mastsystem

Unsere STANDORTE

Klick!
ZUR MAIL

Bremen T&W

☎ 0421 - 87 123 - 0

Bremen ATEVCO

☎ 0421 - 168 990 99

Ganderkesee

☎ 04222 - 941 59 - 0

Berlin

☎ 030 - 530 230 88 - 0

Groß Kienitz

☎ 033708 - 597 - 0

Rostock

☎ 0381 - 877 294 - 0

Hof

☎ 09281 - 540 009 - 0

Markredwitz

☎ 09231 - 505 162 - 0

Oelsnitz

☎ 037421 - 204 14

Plauen

☎ 03741 - 406 467 - 5

Zwickau

☎ 0375 - 303 426 - 0

Halle

☎ 0345 - 773 93 - 0

Leipzig

☎ 0341 - 525 775 - 0

Bitterfeld

☎ 03493 - 929 074 - 0

Weitere Standorte unter:

www.wittrock-gruppe.de