



Wittrock-Gruppe

www.wittrock-gruppe.de

*Bibi
&
Jibbi*



öffnen

**GELÄNDEGÄNGIGE
ARBEITSBÜHNEN**

**mit einem max.
Niveau-Ausgleich von 15° bzw. 25°**

Bibi

SRA 100 H

Technische Daten



Bauart	Scherenarbeitsbühne mit Raupenantrieb
Arbeitshöhe	10,00 m
Plattformhöhe	8,00 m
Tragfähigkeit max. (lastabhängig)	300 kg
Korbgröße (ohne Plattformausschub)	1,80 x 1,30 m
Korbgröße (inkl. Plattformausschub)	2,92 x 1,30 m
Transportlänge	2,27 m
Transportbreite	1,64 m
Transporthöhe (abgeklapptes Geländer)	2,09 m
Bauhöhe	2,55 m
Eigengewicht	2.850 kg
Antrieb	Diesel/Elektro

[< zurück](#)

[weiter >](#)



Die durch Raupenantrieb geländegängige Hochleistungs-Mini-Raupen-Schere Bibi ermöglicht Ihnen ein Arbeiten in unterschiedlichsten Umgebungen. Sie hat die Fähigkeit Neigungen (bis 15° Querrichtung und 20° Längsrichtung) zu überwinden und ist dadurch auch für besonders unwegsames und unebenes Gelände geeignet.

Durch die automatische Nivellierung der Plattform wird eine einfache und sichere Handhabung auch bei schwierigen, steilen Bedingungen ermöglicht.

Die gute Manövrierfähigkeit selbst bei engen Platzverhältnissen zeichnet dieses großenreduzierte Gerät aus.

Die Plattform-Tragfähigkeit von 300 kg ist ebenfalls ein weiterer Pluspunkt den diese Maschine bietet.



Besonderheiten

Nivellierung: quer +/- 14°

Lang-Nivellierung vorne +/- 20°

Lang-Nivellierung hinten +/- 15°

Maximale Steigung 25°

Maximale Quer Steigung 21°

Elektromotor 230V / 2.2kW

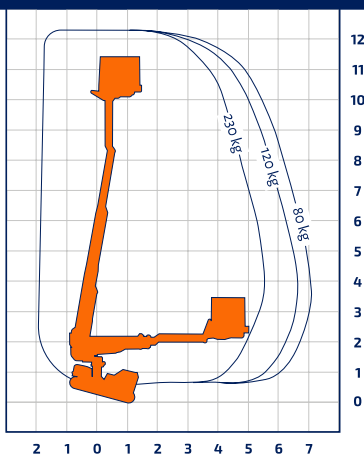
Dieselmotor 12.5 kW

[< zurück](#)

[weiter >](#)

Jibbi TRA 125 H

Technische Daten



Bauart	Teleskoparbeitsbühne mit Raupenantrieb
Arbeitshöhe	12,20 m
Plattformhöhe	10,20 m
Tragfähigkeit max. (lastabhängig)	230 kg
Korbgröße	1,41 x 0,74 m
Transportlänge	3,75 m
Transportbreite (ohne Korb)	1,15 m
Transportbreite (mit Korb)	1,41 m
Transporthöhe	1,99 m
Eigengewicht	2.850 kg
Antrieb	Diesel/Elektro

< zurück

weiter >



Für die selbstfahrende Raupen-
teleskopbühne Jibbi stellt unwe-
gsames Gelände und steile Hänge
kein Hindernis dar. Es können unter-
schiedlichste Neigungen bewältigt
werden.

Dank dem geringen Gesamtgewicht
von 2.850 kg und dem Hybrid-
Antrieb ist Jibbi auch für den Innen-
einsatz bestens geeignet. Das für
den Neigungsausgleich, für
Bewegungen und für die Nivellierung im Höhenbereich entwickelte Gerät
stellt in Bezug auf die Bedienungssicherheit einen weiteren Fortschritt dar.

Der Teleskoparm ist mit einem automatischem Nivellierungssystem
ausgestattet und bietet die Möglichkeit die Maschine bis zu einer
maximalen Höhe von 8 m am Einsatzort zu verfahren. Der Zeitaufwand für
Umplatzierungen wird hierdurch erheblich reduziert.

Besonderheiten

Longitudinales Nivellieren +/- 15°

Laterale Nivellieren +/- 15°

Maximales Steigvermögen 25°

Maximales seitl. Steigvermögen 21°

Korbdrehung +/- 70°

Abnehmbarer Korb

Dieselmotor 14,1 kW

< zurück

weiter >

Unsere STANDORTE

Klick!
ZUR MAIL



Bremen T&W

 0421 - 87 123 - 0

Bremen ATEVCO

 0421 - 168 990 99

Ganderkesee

 04222 - 941 59 - 0


Berlin

 030 - 530 230 88 - 0

Groß Kienitz

 033708 - 597 - 0

Rostock

 0381 - 877 294 - 0


Hof

 09281 - 540 009 - 0

Marktredwitz

 09231 - 505 162 - 0

Oelsnitz

 037421 - 204 14

Plauen

 03741 - 406 467 - 5


Zwickau

 0375 - 303 426 - 0

Halle

 0345 - 773 93 - 0

Leipzig

 0341 - 525 775 - 0

Bitterfeld

 03493 - 929 074 - 0

www.wittrock-gruppe.de

< zurück