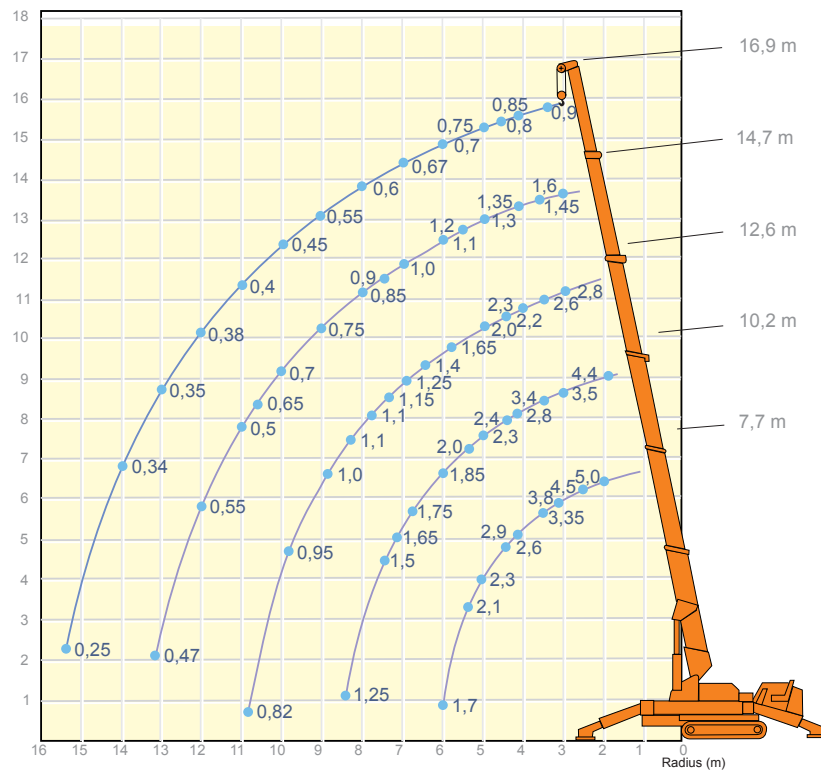


BAUMO 506-5.1

Minikran



| | |
|----------------------|-------------------------|
| Bauart | Minikran |
| Hakenhöhe max. | 15,80 m |
| Tragkraft max. | 5000 kg |
| Arbeitsbereich max. | 16,50 m |
| Seillänge gesamt | 96,00 m |
| Windenzugkraft | 800 kN |
| Hakengeschwindigkeit | 17 m/min (viersträngig) |
| Drehbereich | 360 ° |
| Transp. L x B in m | 4,87 x 1,40 |
| Transporthöhe | 2,03 m |
| Gesamtgewicht | 4.990 kg |
| Steigfähigkeit | 23 ° |



Weitere Informationen finden Sie hier:
www.wittrock-gruppe.de

