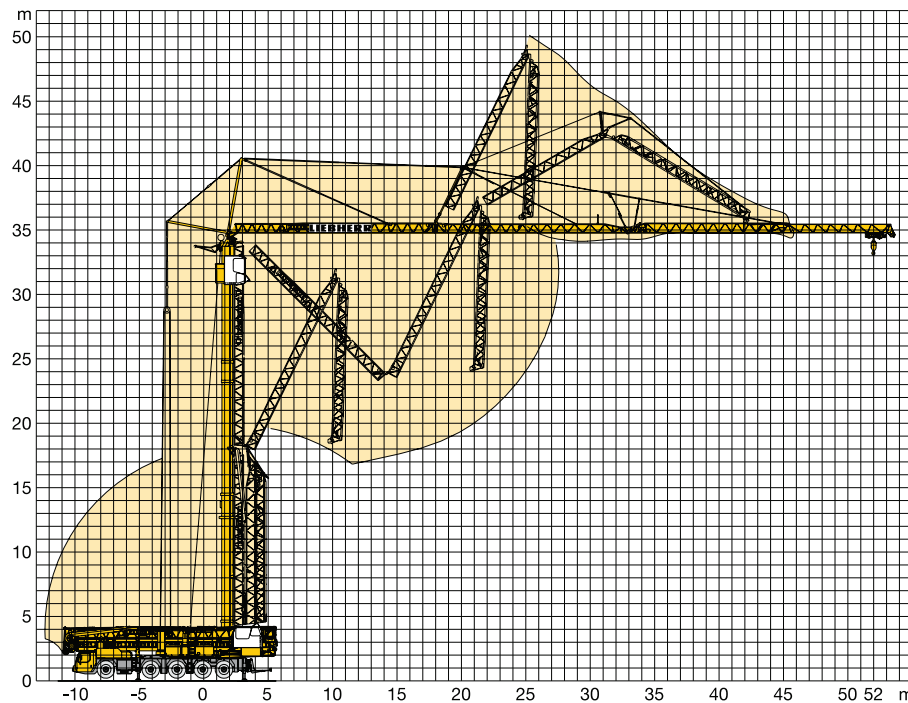


MK 100/110

Mobilbaukran



| Bauart | Mobilbaukran |
|--------------------------|--------------|
| Hubhöhe max. | 68,00 m |
| Tragkraft max. | 8.000 kg |
| Reichweite max. | 52,00 m |
| Tragkraft an Spitze max. | 1.800 kg |
| Schwenkradius | 4,00 m |
| Transp. L x B in m | 16,65 x 3,00 |
| Transporthöhe | 4,00 m |
| Eigengewicht | 60.000 kg |



Weitere Informationen finden Sie hier:
www.wittrock-gruppe.de

