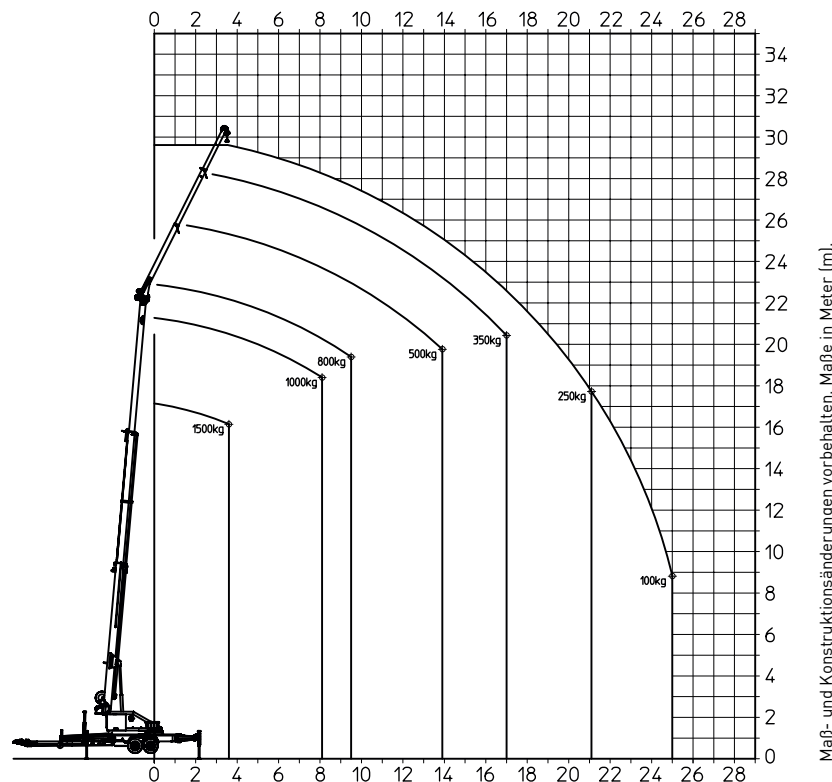


## AHK 30/1500

### Anhängerkran



Bauart	Anhängerkran
Arbeitshöhe bis zum Ausleger	22,00 m
Ausleger ausziehbar	4,80 m bis 9,10 m
Nutzlast max.	1.500 kg
Auslegernutzlast in kg	1.500/350/250
Hakengeschwindigkeit	60 m/min
Fahrzeugabmessungen L x B x H in m	SV*: 9,20 x 2,30 x 2,60 KS*: 9,36 x 2,35 x 2,55
Abstützung beidseitig max. L x B in m	SV*: 5,40 x 5,40 KS*: 6,25 x 5,90
Abstützung einseitig max. L x B in m	SV*: 7,30 x 3,75 KS*: 8,17 x 4,00
zulässiges Gesamtgewicht	3.500 kg

\*als Standard Version (SV) oder mit Klapp-Schwenk-stützen (KS)



Weitere Informationen finden Sie hier:  
[www.wittrock-gruppe.de](http://www.wittrock-gruppe.de)