



# **Herrmann & Wittrock**

## **Mobilbaukran MK88**



Höchste Hakenhöhe: 59,1 m // Maximale Ausladung: 45,0 m  
Höchste Traglast an der Spitze: 2.000 kg  
Hohe Montagekurve // Steilstellungen: 15°, 30° und 45°  
Ein-Mann-Montage in 11 Minuten (aus dem abgestützten Stand)



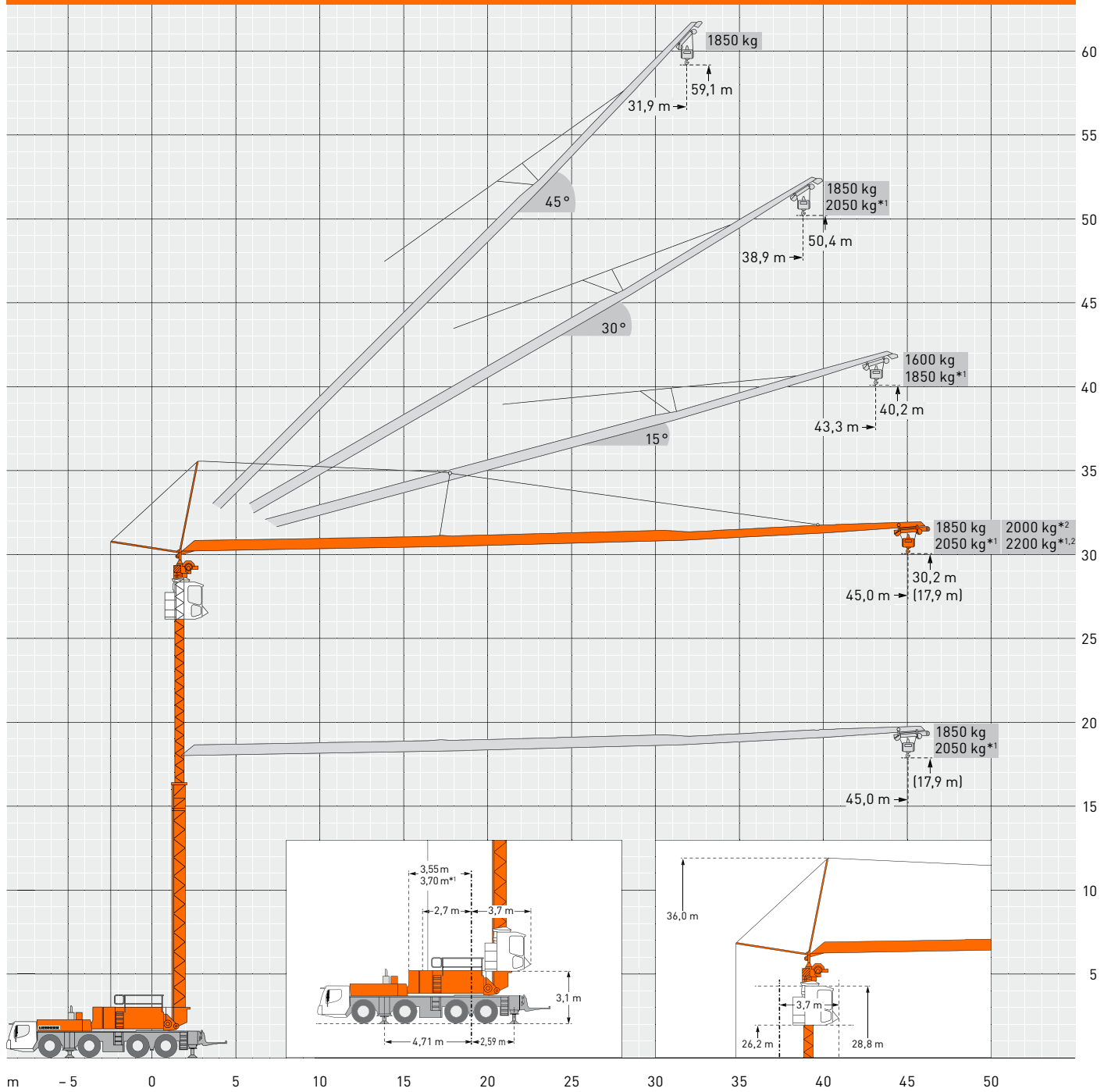
# **Mobilbaukran MK 88**



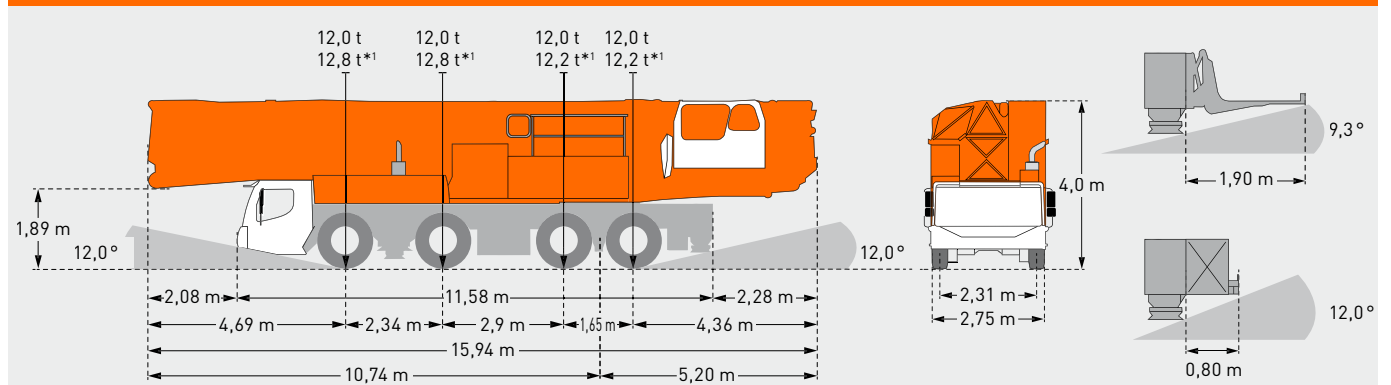
- Ein-Mann-Einsatz
- Geringer Platzbedarf
- Stehend verfahrbar
- Liftkabine stufenlos höhenverstellbar
- Max. Traglast 8 Tonnen
- Große seitliche Reichweite
- Arbeiten an Störkanten
- Hakenhöhe bis 59,1 m
- Hohe Bodenfreiheit
- Geringe Lärmemission

**GRÖSSTER  
UND  
STÄRKSTER  
4-ACHSER  
IM MARKT**

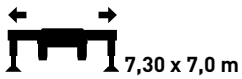
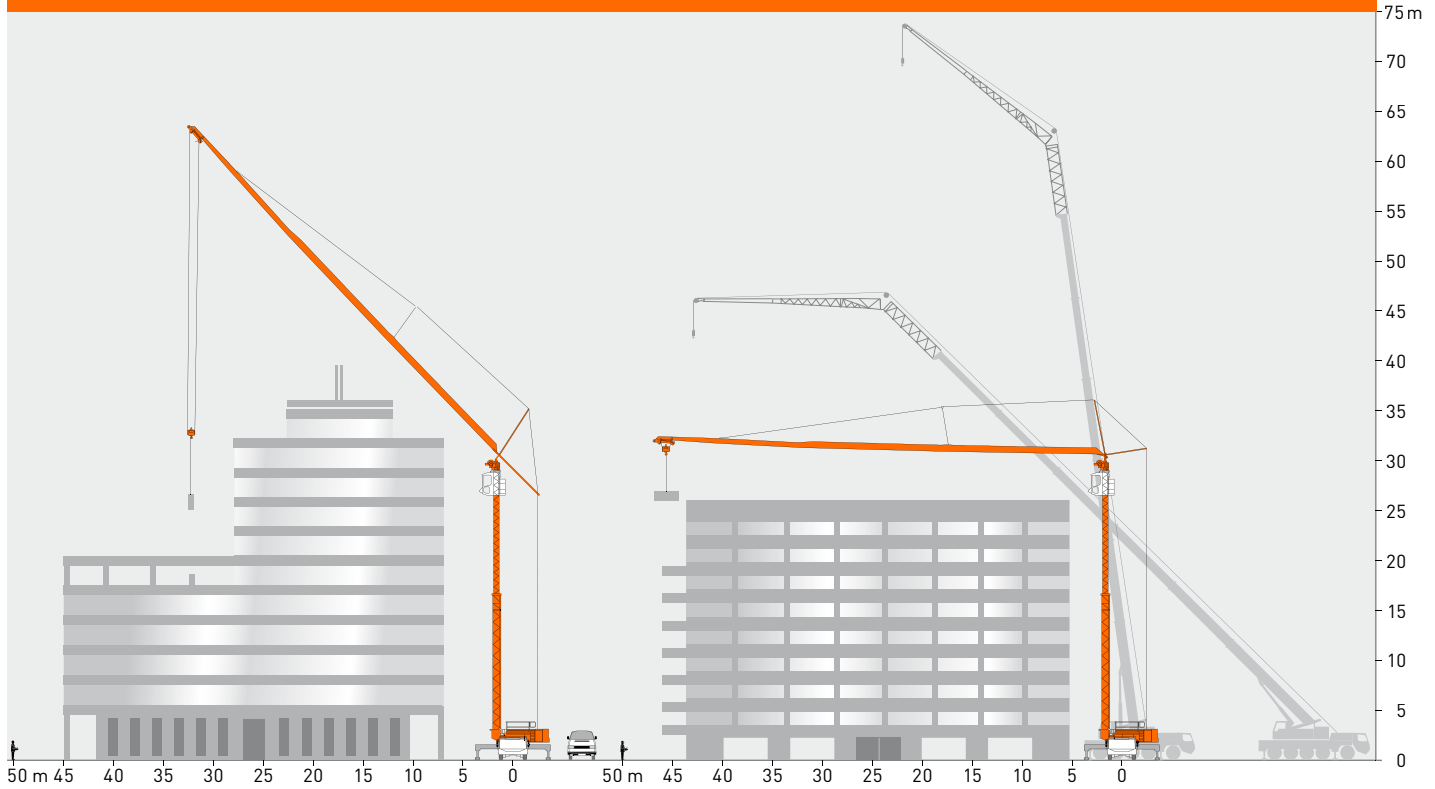
# KRANBETRIEB



# TRANSPORT



# MOBILE KRANE IM VERGLEICH



		m	kg	m																			
				10,0	12,0	14,0	16,0	18,0	20,0	22,0	24,0	26,0	28,0	30,0	32,0	34,0	36,0	38,0	40,0	42,0	44,0	45,0	
0°	45,0		3,3 – 11,0	8000	8000	7370	6360	5580	4960	4460	4050	3700	3400	3140	2920	2720	2540	2390	2250	2120	2000	1900	1850
			3,3 – 8,5	8000	8000	6770	5850	5140	4570	4110	3730	3410	3130	2900	2690	2510	2340	2200	2070	1950	1840	1750	1700
15°	43,3		3,3 – 12,5	8000	8000	8000	7140	6230	5520	4950	4470	4080	3740	3450	3200	2980	2790	2590	2440	2300	2170	2050	2000
			3,2 – 38,0	1850	1850														1600*3				
30°	38,9		3,2 – 32,0	1850	1850														1300*3				
			3,0 – 10,0	6000	6000	5260	4690	4220	3830	3500	3220	2980	2770	2580	2410	2260	2130	2010	1850				
45°	31,9		3,0 – 8,0	6000	5200	4580	4080	3670	3340	3050	2800	2590	2410	2240	2100	1970	1850	1740	1600				
			2,7 – 31,9	1850	1850											1600*3							
			2,7 – 28,0	1850	1850											1600*3							

= max. 6,5 Bft (14,0 m/sec)

= max. 8,0 Bft (20,0 m/sec)

\*1 Traglasten mit 2,0 t Zusatzballast

\*2 Traglasten mit Plus-Paket

\*3 Traglastenangaben bei max. Aufbauhöhe, bei geringeren Aufbauhöhen werden höhere Traglasten erreicht. Detaillierte Angaben dazu in der Betriebsanleitung.

Sämtliche Angaben erfolgen ohne Gewähr. Änderungen vorbehalten.

## www.wittrock-gruppe.de

**Hof**  
Stelzenhofstr. 5  
95032 Hof  
Telefon 09281-540 009-0  
info@herrmann-wittrock.de

**Marktredwitz**  
An der Brücke 3  
95679 Waldershof  
Telefon 09231-505 162-0  
info@herrmann-wittrock.de

**Plauen**  
Dürerstraße 35  
08527 Plauen  
Telefon 03741-406 467-5  
info@herrmann-wittrock.de

**Leipzig**  
Messe-Allee 10  
04158 Leipzig  
Telefon 0341-525775-0  
leipzig@herrmann-wittrock.de

**Berlin**  
Vertriebsbüro  
10709 Berlin  
Telefon 030-53 023 088-0  
berlin@herrmann-wittrock.de

**Groß Kienitz**  
Weidendamm 7  
15831 Groß Kienitz / Berlin  
Telefon 033708-597-0  
berlin@herrmann-wittrock.de

**Rostock**  
Am Handlungspark 12  
18184 Neuendorf / Rostock  
Telefon 0381-877 294-0  
rostock@herrmann-wittrock.de