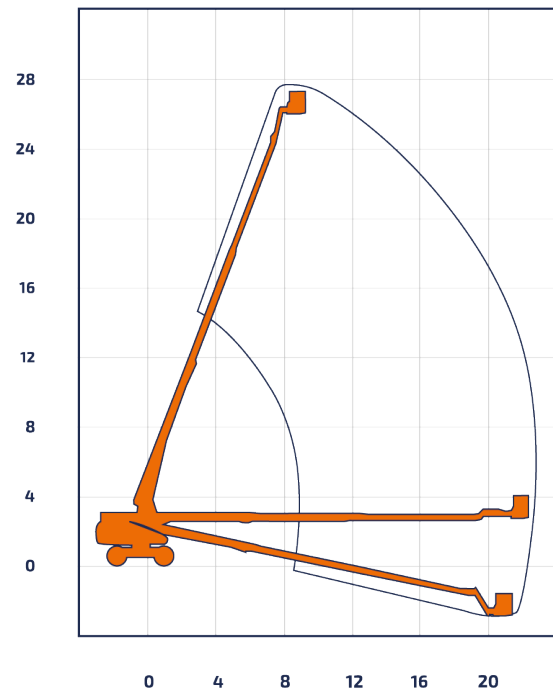




Teleskop-Arbeitsbühne TG280D

Teleskop-Arbeitsbühne



Bauart	Teleskop mit Korbarm
Allrad	Nein
Geländegängig	Ja
Antriebsart	Diesel
Arbeitshöhe	27,90 m
Plattformhöhe	25,90 m
Bauhöhe	2,80 m
Transportbreite	2,49 m
Korblast	227 kg
Korbbreite	0,76 m
Korblänge	1,83 m
Korb drehbar	Ja
Reichweite seitlich (lastabhängig)	23,30 m
Eigengewicht	17.236 kg

