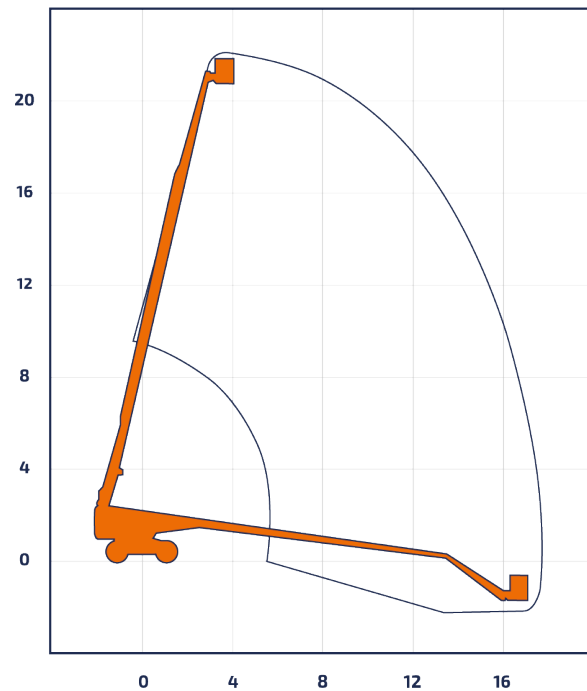




Teleskop-Arbeitsbühne TG220D

Teleskop-Arbeitsbühne



Bauart	Teleskop mit Korbarm
Allrad	Ja
Geländegängig	Ja
Antriebsart	Diesel
Arbeitshöhe	21,80 m
Plattformhöhe	19,80 m
Bauhöhe	2,72 m
Transportbreite	2,49 m
Korblast	227 kg
Korbbreite	0,76 m
Korblänge	1,83 m
Korb drehbar	Ja
Reichweite seitlich (lastabhängig)	17,10 m
Eigengewicht	10.445 kg

