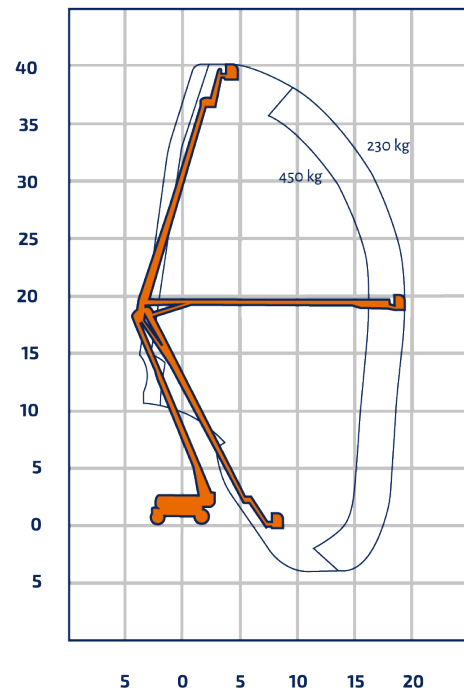




Gelenkteleskop-Arbeitsbühne GTJ400D

Gelenkteleskop-Arbeitsbühne



Bauart	Gelenkteleskop mit Korbbarm
Allrad	Ja
Geländegängig	Ja
Antriebsart	Diesel
Arbeitshöhe	40,30 m
Plattformhöhe	38,30 m
Bauhöhe	3,05 m
Transportbreite	2,49 m
Korblast	450 kg
Korbbreite	0,91 m
Korblänge	2,44 m
Korb drehbar	Ja
Reichweite seitlich (lastabhängig)	19,25 m
Eigengewicht	21.000 kg

