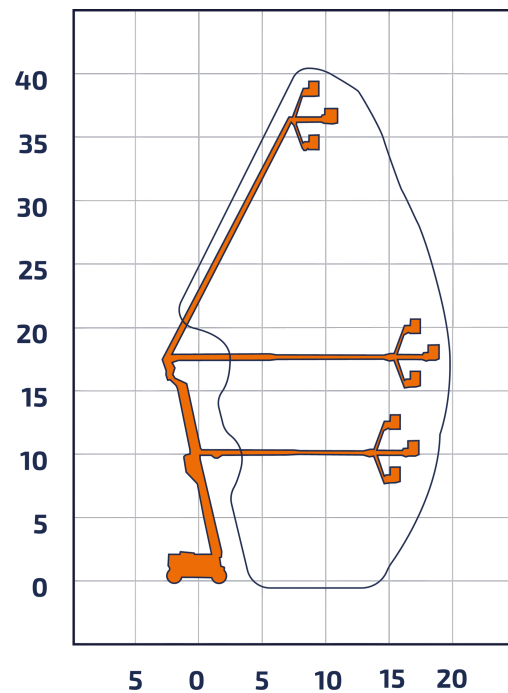




## Gelenkteleskop-Arbeitsbühne GTH410D

Gelenkteleskop-Arbeitsbühne



Bauart	Gelenkteleskop mit Korbbarm
Allrad	Ja
Geländegängig	Ja
Antriebsart	Diesel
Arbeitshöhe	41,50 m
Plattformhöhe	39,50 m
Bauhöhe	3,00 m
Transportbreite	2,53 m
Korblast	230 kg
Korbbreite	0,91 m
Korblänge	2,44 m
Korb drehbar	Ja
Reichweite seitlich (lastabhängig)	20,10 m
Eigengewicht	23.900 kg

