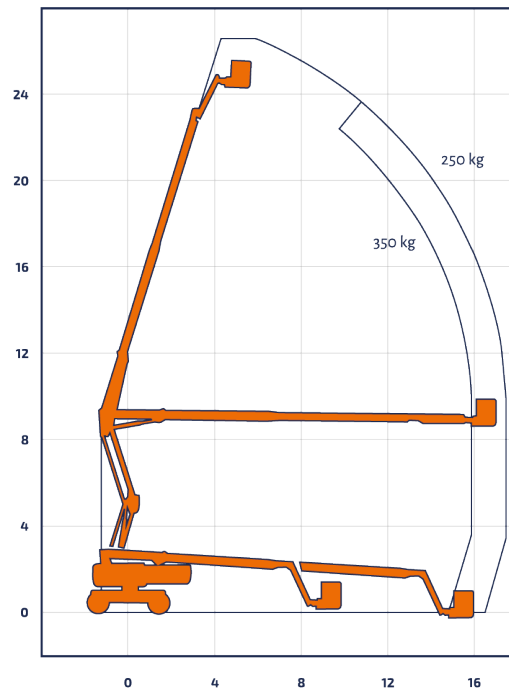




Gelenkteleskop-Arbeitsbühne GTH260-2D Bauart

Gelenkteleskop-Arbeitsbühne



Gelenkteleskop mit Korbbarm

Allrad	Ja
Geländegängig	Ja
Antriebsart	Diesel
Arbeitshöhe	26,40 m
Plattformhöhe	24,40 m
Bauhöhe	2,97 m
Transportbreite	2,48 m
Korblast	350 kg
Korbbreite	0,91 m
Korblänge	2,44 m
Korb drehbar	Ja
Reichweite seitlich (lastabhängig)	17,50 m
Eigengewicht	15.500 kg

