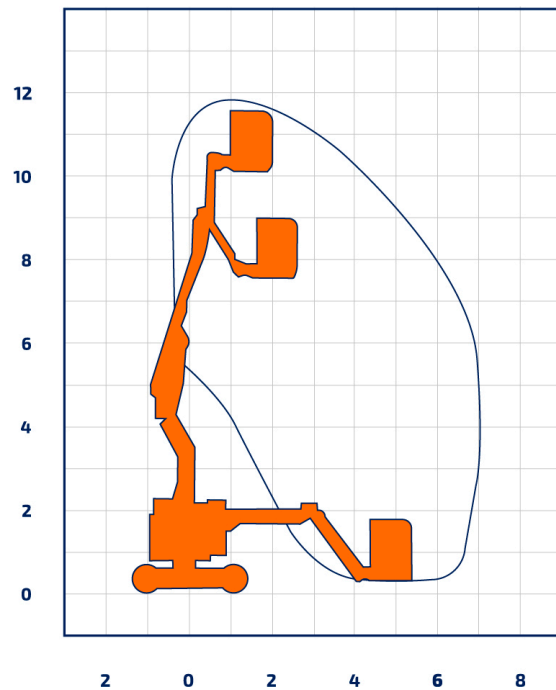




GTGS110E

Gelenkteleskop-Arbeitsbühne



Bauart	Gelenkteleskop mit Korbarm
Allrad	Nein
Geländegängig	Nein
Antriebsart	Elektro
Arbeitshöhe	10,90 m
Plattformhöhe	8,90 m
Bauhöhe	2,00 m
Transportbreite	1,20 m
Korblast	227 kg
Korbbreite	0,75 m
Korblänge	1,15 m
Korb drehbar	Ja
Reichweite seitlich (lastabhängig)	6,25 m
Eigengewicht	6.450 kg

