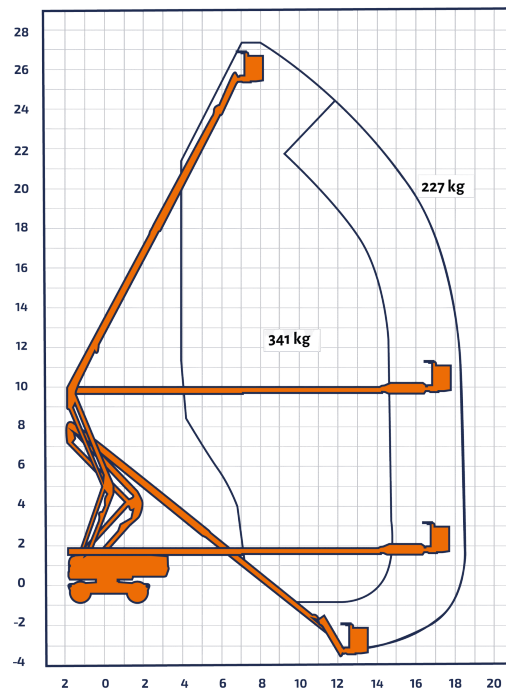




## Gelenkteleskop-Arbeitsbühne GTS280D

Gelenkteleskop-Arbeitsbühne



Bauart	Gelenkteleskop mit Korbarm
Allrad	Ja
Geländegängig	Ja
Antriebsart	Diesel
Arbeitshöhe	27,91 m
Plattformhöhe	25,91 m
Bauhöhe	2,67 m
Transportbreite	2,49 m
Korblast	341 kg
Korbbreite	0,91 m
Korblänge	2,44 m
Korb drehbar	Ja
Reichweite seitlich (lastabhängig)	17,07 m
Eigengewicht	16.965 kg

