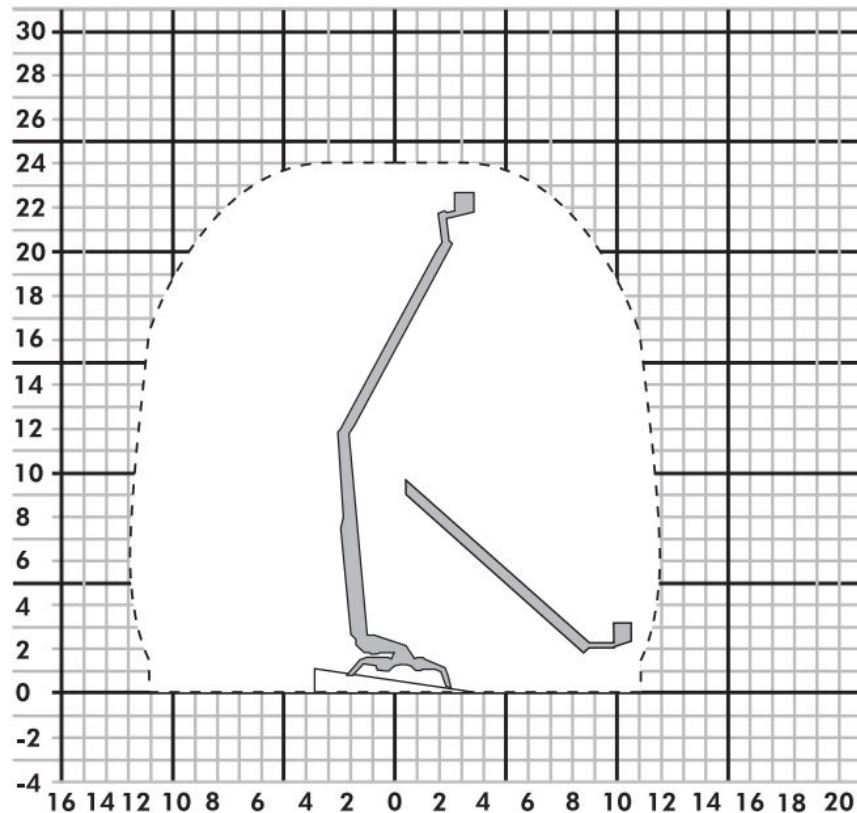


## GTRT 230

Spezial-Arbeitsbühne



Bauart	Gelenk-Telesk. Ketten/Abstützung
Arbeitshöhe	23,00 m
Plattformhöhe	21,00 m
Reichweite max. (lastabhängig)	11,20 m
Tragfähigkeit max.	200 kg
Korbgröße	1,20 x 0,70 m
Korb drehbar	ja
Transportlänge	6,20 m
Transportbreite	1,00 m
Transporthöhe	2,00 m
Abstützbreite	3,80 m
Eigengewicht	3.000 kg
Antrieb	Elektro /Diesel



Weitere Informationen finden Sie hier:  
[www.wittrock-gruppe.de](http://www.wittrock-gruppe.de)