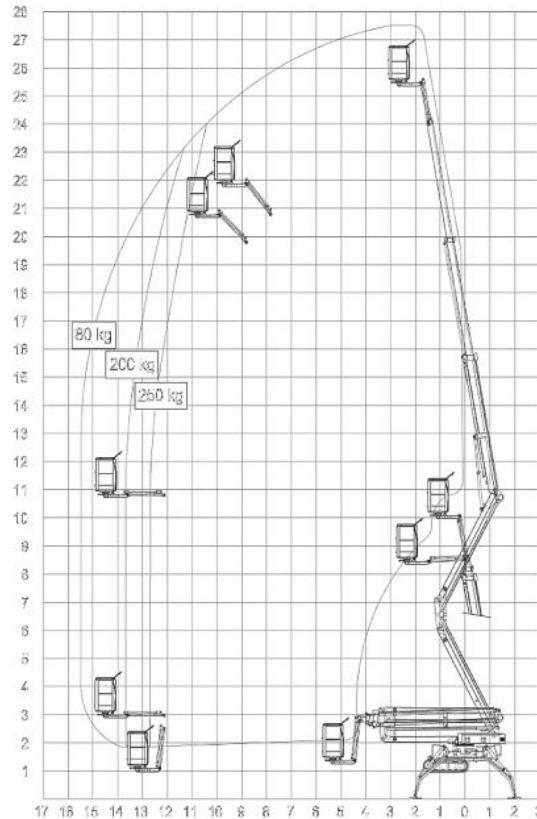


Wittrock-Gruppe

GTR 275

Spezial-Arbeitsbühne



Bauart	Gelenk-Telesk. Ketten/Abstützung
Arbeitshöhe	27,50 m
Plattformhöhe	25,50 m
Reichweite max. (lastabhängig)	15,50 m
Tragfähigkeit max.	250 kg
Korbgröße	1,25 x 0,80 m
Korb drehbar	ja
Transportlänge	7,50 m
Transportbreite	1,10 m
Transporthöhe	2,19 m
Abstützbreite	3,75 - 4,60 m
Eigengewicht	5.050 kg
Antrieb	Elektro /Diesel



Weitere Informationen finden Sie hier:
www.wittrock-gruppe.de

Europaweite Vermietung!