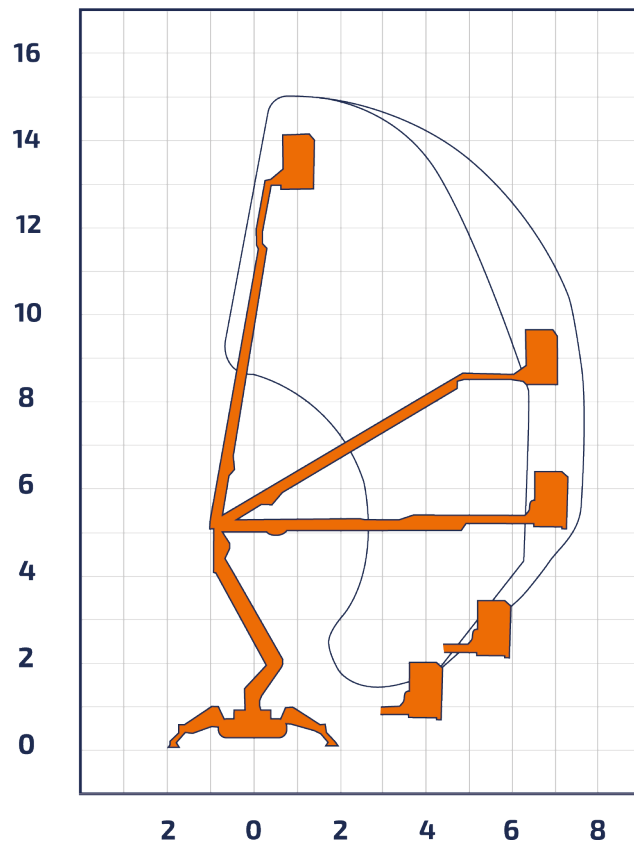




Bremen · Berlin · Groß Kienitz · Rostock · Hof · Marktredwitz · Plauen · Zwickau · Oelsnitz · Halle · Leipzig · Bitterfeld

GTRO 150 D

Spezial-Arbeitsbühne



Bauart	Gelenk-Telesk. Ketten/Abstützung
Arbeitshöhe	15,00 m
Plattformhöhe	13,00 m
Reichweite max. (lastabhängig)	8,50 m
Tragfähigkeit max.	200 kg
Korbgröße	1,20 x 0,66 m
Korb drehbar	nein
Transportlänge	4,92 m
Transportbreite	1,06 m
Transporthöhe	2,15 m
Abstützbreite	3,65 m
Eigengewicht	1.950 kg
Antrieb	Diesel

