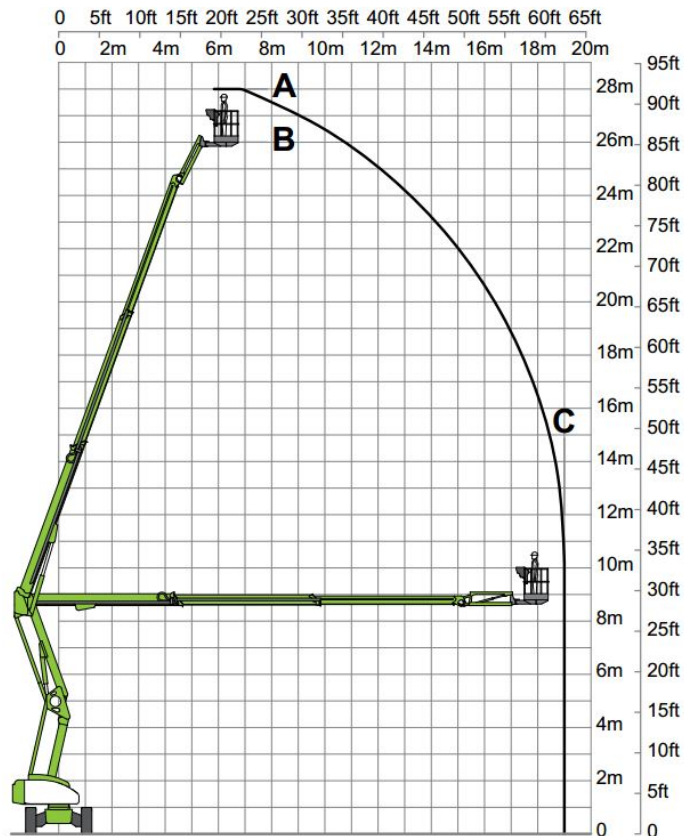


GTN 280 H

Gelenkteleskop-Arbeitsbühne



Bauart	Gelenkteleskop Hybrid
Arbeitshöhe	28,00 m
Plattformhöhe	26,00 m
Reichweite max. (lastabhängig)	19,00 m
Tragfähigkeit max.	280 kg
Korbgröße	2,40 x 0,90 m
Korb drehbar	ja
Transportlänge	9,28 m
Transportbreite	2,49 m
Transporthöhe	2,70 m
Abstützbreite	0,00 m
Eigengewicht	14.650 kg
Antrieb	Elektro /Diesel



Weitere Informationen finden Sie hier:
www.wittrock-gruppe.de

