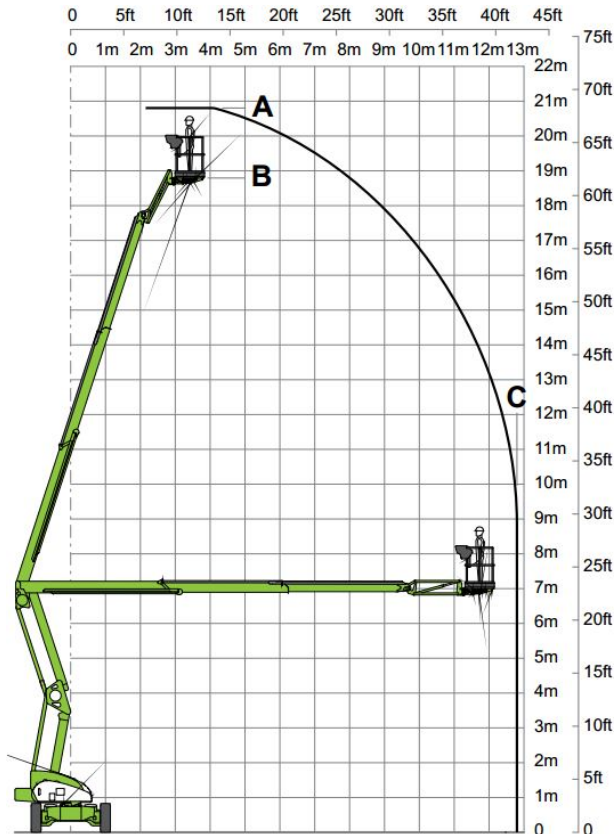


## GTN 210 H

### Gelenkteleskop-Arbeitsbühne



Bauart	Gelenkteleskop Hybrid
Arbeitshöhe	20,80 m
Plattformhöhe	18,80 m
Reichweite max. (lastabhängig)	12,80 m
Tragfähigkeit max.	225 kg
Korbgröße	1,80 x 0,85 m
Korb drehbar	ja
Transportlänge	6,70 m
Transportbreite	2,27 m
Transporthöhe	2,15 m
Abstützbreite	0,00 m
Eigengewicht	6.660 kg
Antrieb	Elektro



Weitere Informationen finden Sie hier:  
[www.wittrock-gruppe.de](http://www.wittrock-gruppe.de)

