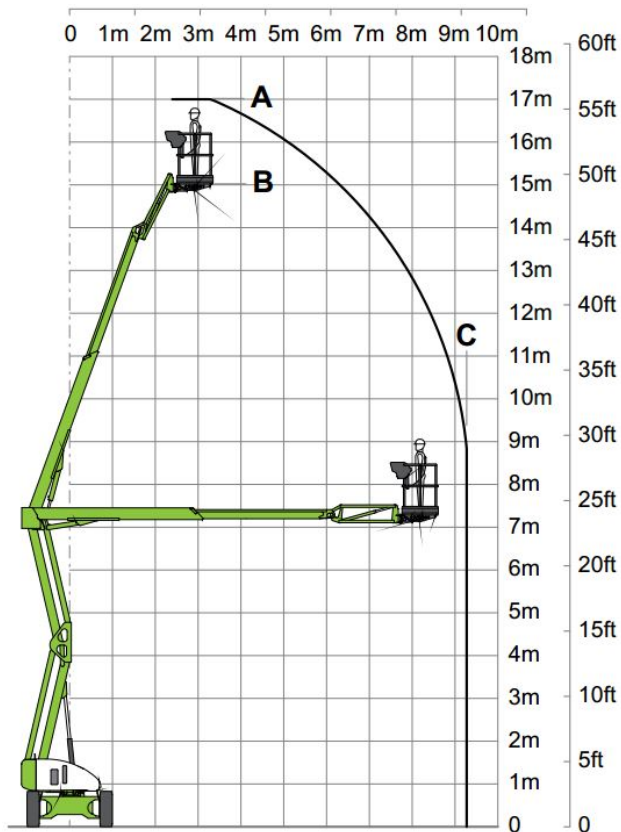


## GTN 170 H

### Gelenkteleskop-Arbeitsbühne



| Bauart                         | Gelenkteleskop Hybrid |
|--------------------------------|-----------------------|
| Arbeitshöhe                    | 17,20 m               |
| Plattformhöhe                  | 15,20 m               |
| Reichweite max. (lastabhängig) | 9,40 m                |
| Tragfähigkeit max.             | 225 kg                |
| Korbgröße                      | 1,80 x 0,85 m         |
| Korb drehbar                   | ja                    |
| Transportlänge                 | 6,25 m                |
| Transportbreite                | 2,00 m                |
| Transporthöhe                  | 2,10 m                |
| Abstützbreite                  | 0,00 m                |
| Eigengewicht                   | 5.000 kg              |
| Antrieb                        | Elektro /Diesel       |



Weitere Informationen finden Sie hier:  
[www.wittrock-gruppe.de](http://www.wittrock-gruppe.de)

