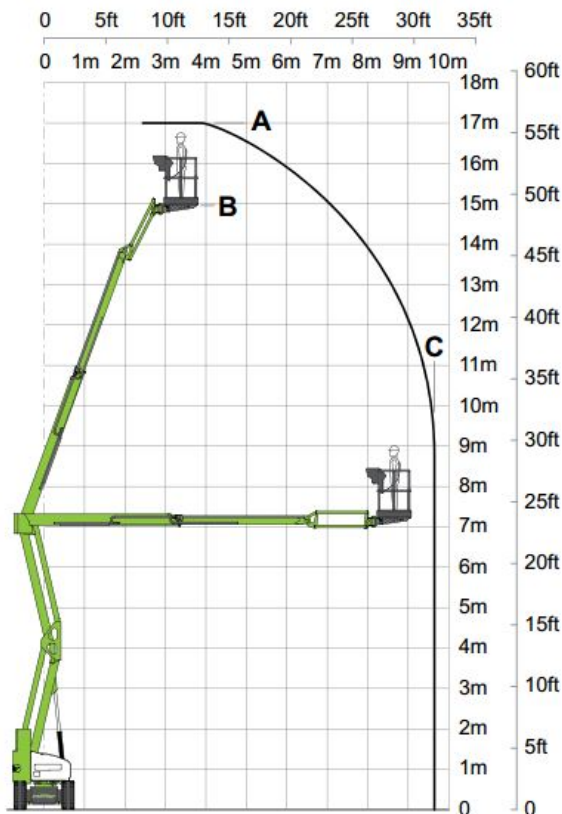


GTN 170 E

Gelenkteleskop-Arbeitsbühne



Bauart	Gelenkteleskop mit Korbarm
Arbeitshöhe	17,00 m
Plattformhöhe	15,00 m
Reichweite max. (lastabhängig)	9,70 m
Tragfähigkeit max.	225 kg
Korbgröße	1,50 x 0,80 m
Korb drehbar	ja
Transportlänge	6,40 m
Transportbreite	1,50 m
Transporthöhe	1,99 m
Abstützbreite	0,00 m
Eigengewicht	7.650 kg
Antrieb	Elektro



Weitere Informationen finden Sie hier:
www.wittrock-gruppe.de

