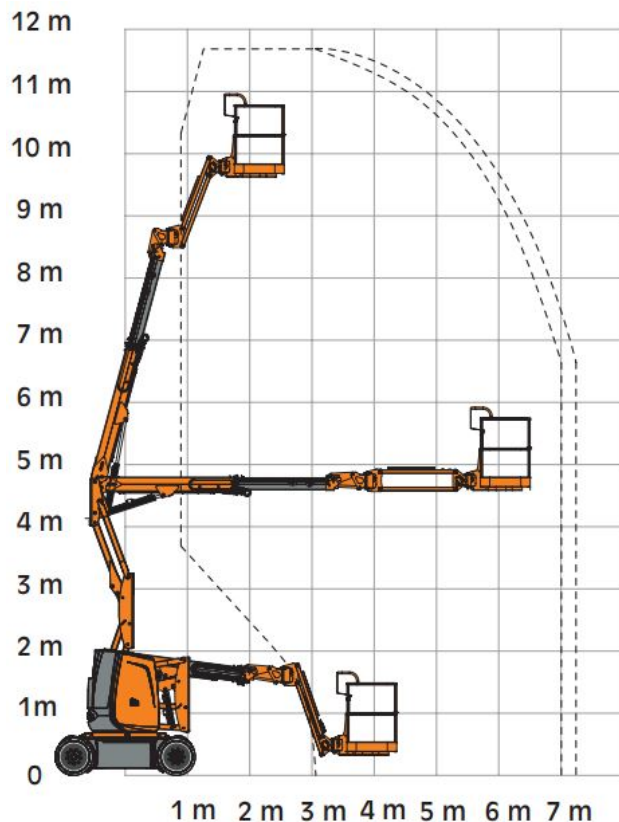


GTHS 120 E

Gelenkteleskop-Arbeitsbühne



Bauart	Gelenkteleskop mit Korbarm
Arbeitshöhe	11,70 m
Plattformhöhe	9,70 m
Reichweite max. (lastabhängig)	7,22 m
Tragfähigkeit max.	230 kg
Korbgröße	1,15 x 0,80 m
Korb drehbar	ja
Transportlänge	5,64 m
Transportbreite	1,20 m
Transporthöhe	1,99 m
Abstützbreite	0,00 m
Eigengewicht	7.040 kg
Antrieb	Elektro



Weitere Informationen finden Sie hier:
www.wittrock-gruppe.de

