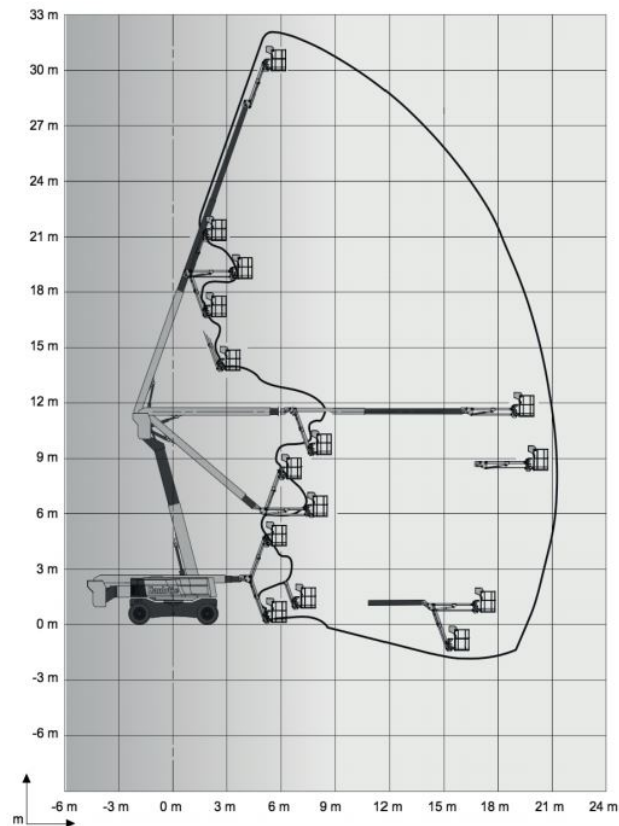


## GTH 320 D

### Gelenkteleskop-Arbeitsbühne



Bauart	Gelenk-Teleskop mit Korbarm
Arbeitshöhe	31,80 m
Plattformhöhe	29,80 m
Reichweite max. (lastabhängig)	21,30 m
Tragfähigkeit max.	250 kg
Korbgröße	2,44 x 0,80 m
Korb drehbar	ja
Transportlänge	11,16 m
Transportbreite	2,50 m
Transporthöhe	2,70 m
Abstützbreite	0,00 m
Eigengewicht	20.700 kg
Antrieb	Diesel /Allrad



Weitere Informationen finden Sie hier:  
[www.wittrock-gruppe.de](http://www.wittrock-gruppe.de)

