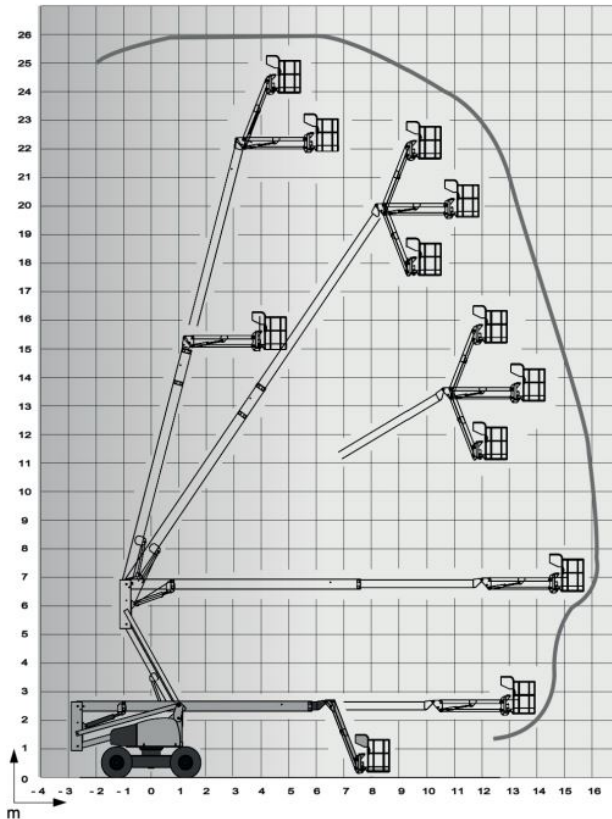


## GTH 260 D

### Gelenkteleskop-Arbeitsbühne



Bauart	Gelenk-Teleskop mit Korbarm
Arbeitshöhe	25,60 m
Plattformhöhe	23,60 m
Reichweite max. (lastabhängig)	16,20 m
Tragfähigkeit max.	230 kg
Korbgröße	1,80 x 0,80 m
Korb drehbar	ja
Transportlänge	12,00 m
Transportbreite	2,38 m
Transporthöhe	2,67 m
Abstützbreite	0,00 m
Eigengewicht	15.950 kg
Antrieb	Diesel /Allrad



Weitere Informationen finden Sie hier:  
[www.wittrock-gruppe.de](http://www.wittrock-gruppe.de)

**Europaweite  
Vermietung!**