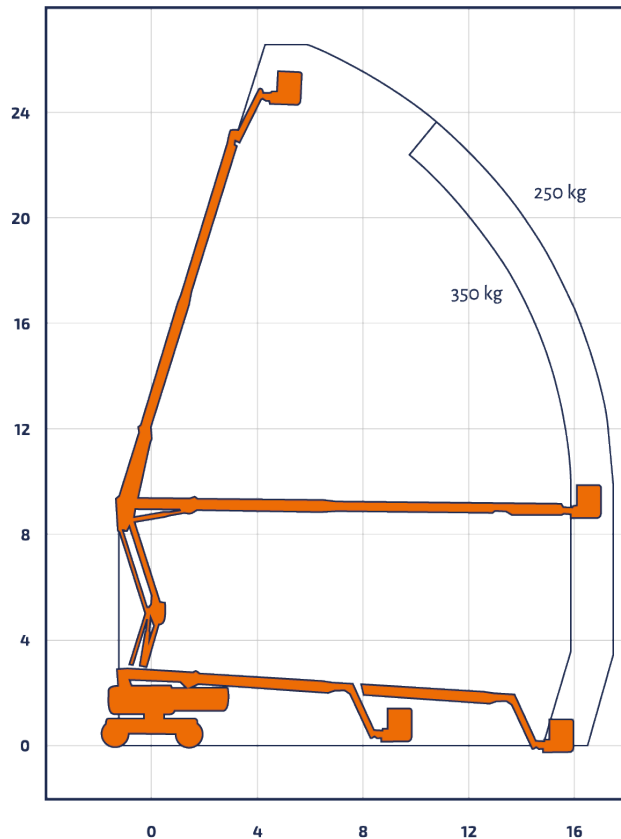




## GTH 260-2 D

Gelenkteleskop-Arbeitsbühne



Gelenkteleskop mit Korbarm

Arbeitshöhe	26,40 m
Plattformhöhe	24,40 m
Reichweite max. (lastabhängig)	17,50 m
Tragfähigkeit max.	350 kg
Korbgröße	2,44 x 0,91 m
Korb drehbar	ja
Transportlänge	11,80 m
Transportbreite	2,48 m
Transporthöhe	2,97 m
Abstützbreite	0,00 m
Eigengewicht	15.500 kg
Antrieb	Diesel

