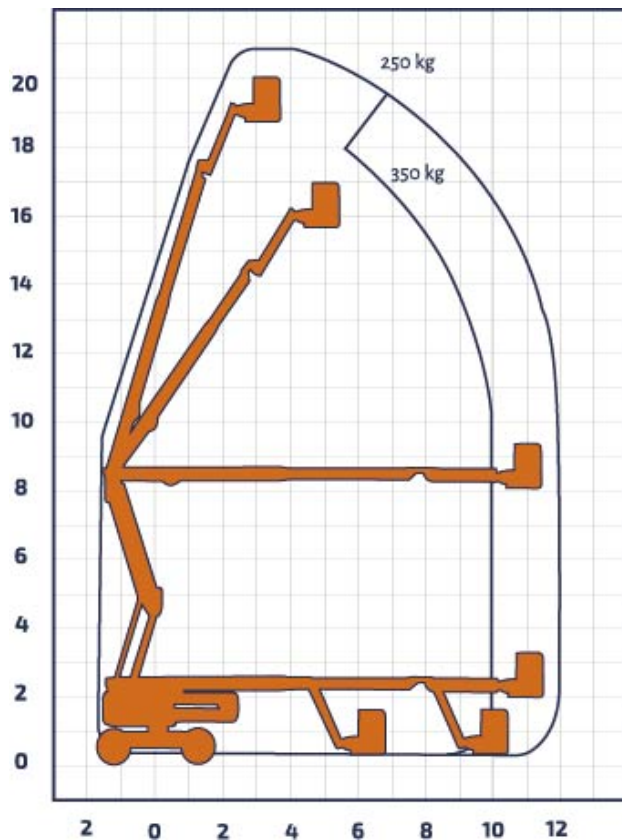




Bremen · Berlin · Groß Kienitz · Rostock · Hof · Marktredwitz · Plauen · Zwickau · Oelsnitz · Halle · Leipzig · Bitterfeld

GTH 210 H

Gelenkteleskop-Arbeitsbühne



Bauart	Gelenkteleskop Hybrid
Arbeitshöhe	20,76 m
Plattformhöhe	18,76 m
Reichweite max. (lastabhängig)	12,00 m
Tragfähigkeit max.	250 kg
Korbgröße	1,83 x 0,80 m
Korb drehbar	nein
Transportlänge	6,19 m
Transportbreite	2,41 m
Transporthöhe	2,50 m
Abstützbreite	0,00 m
Eigengewicht	9.785 kg
Antrieb	Elektro/Diesel



www.wittrock-gruppe.de

Europaweite
Vermietung!