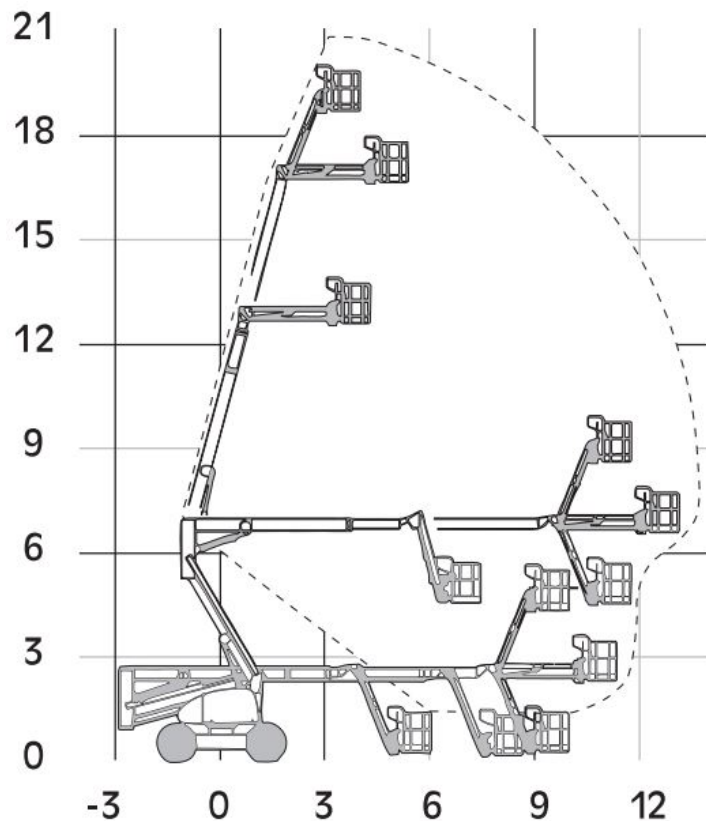


GTH 200 D

Gelenkteleskop-Arbeitsbühne



Bauart	Gelenk-Teleskop mit Korbarm
Arbeitshöhe	20,65 m
Plattformhöhe	18,65 m
Reichweite max. (lastabhängig)	13,90 m
Tragfähigkeit max.	230 kg
Korbgröße	1,80 x 0,80 m
Korb drehbar	ja
Transportlänge	8,93 m
Transportbreite	2,38 m
Transporthöhe	2,67 m
Abstützbreite	0,00 m
Eigengewicht	11.710 kg
Antrieb	Diesel /Allrad



Weitere Informationen finden Sie hier:
www.wittrock-gruppe.de

