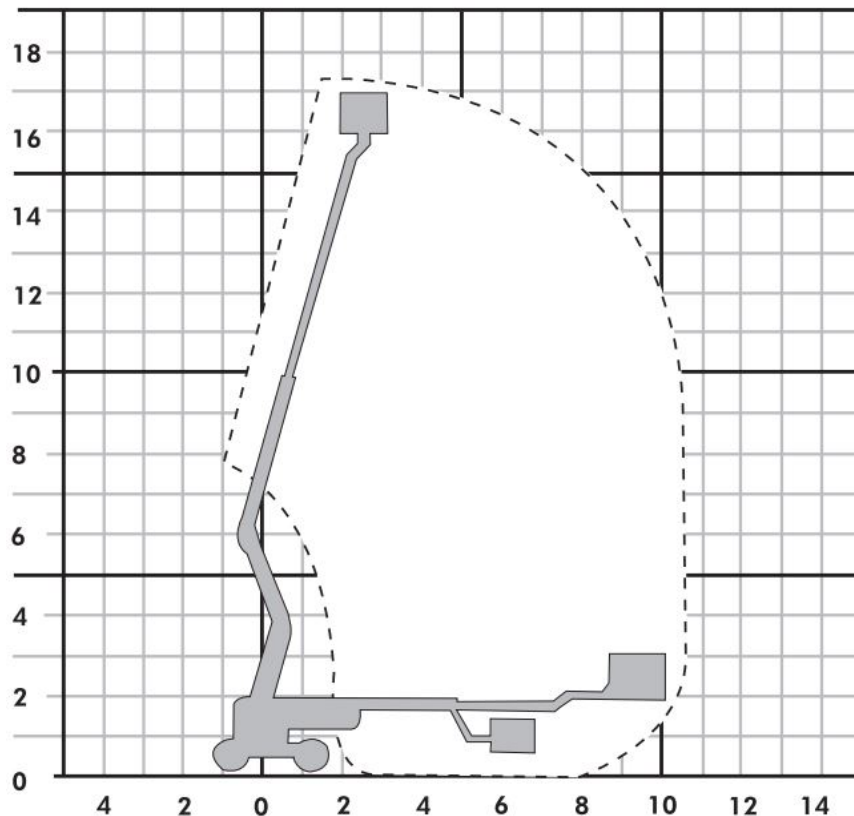


Wittrock-Gruppe

GTH 180 D

Gelenkteleskop-Arbeitsbühne



Bauart	Gelenk-Teleskop mit Korbarm
Arbeitshöhe	17,30 m
Plattformhöhe	15,30 m
Reichweite max. (lastabhängig)	10,60 m
Tragfähigkeit max.	230 kg
Korbgröße	1,80 x 0,80 m
Korb drehbar	ja
Transportlänge	0,00 m
Transportbreite	0,00 m
Transporthöhe	0,00 m
Abstützbreite	0,00 m
Eigengewicht	8.120 kg
Antrieb	Diesel /Allrad



Weitere Informationen finden Sie hier:
www.wittrock-gruppe.de

Europaweite Vermietung!