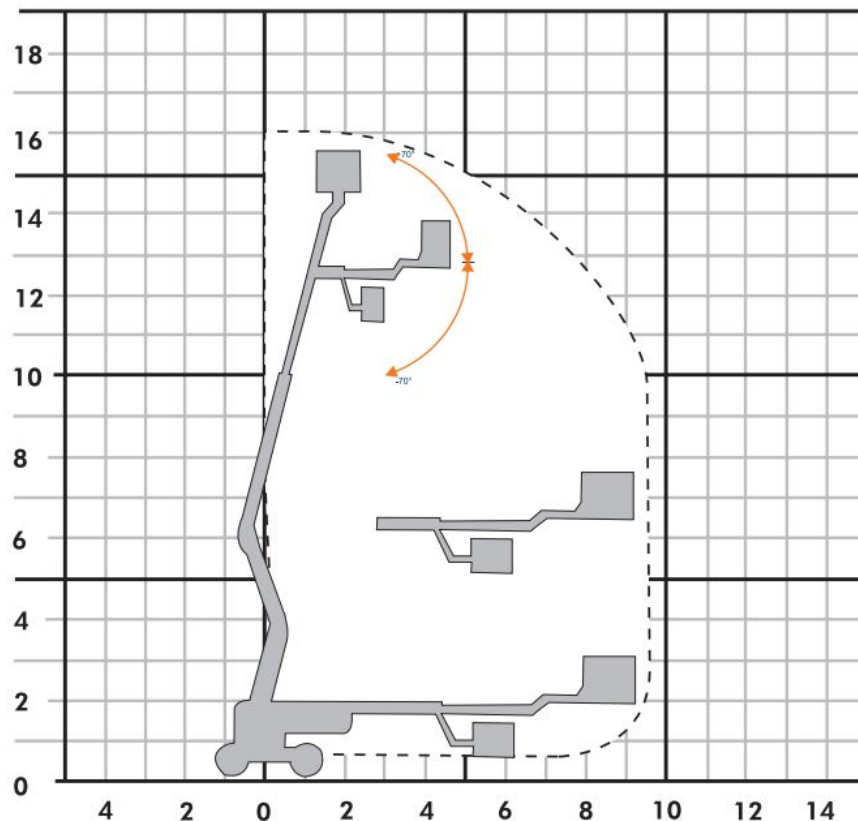


GTH 160 D

Gelenkteleskop-Arbeitsbühne



Bauart	Gelenk-Teleskop mit Korbarm
Arbeitshöhe	16,00 m
Plattformhöhe	14,00 m
Reichweite max. (lastabhängig)	9,20 m
Tragfähigkeit max.	230 kg
Korbgröße	1,80 x 0,80 m
Korb drehbar	ja
Transportlänge	6,90 m
Transportbreite	2,40 m
Transporthöhe	2,20 m
Abstützbreite	0,00 m
Eigengewicht	7.240 kg
Antrieb	Diesel /Allrad



Weitere Informationen finden Sie hier:
www.wittrock-gruppe.de

