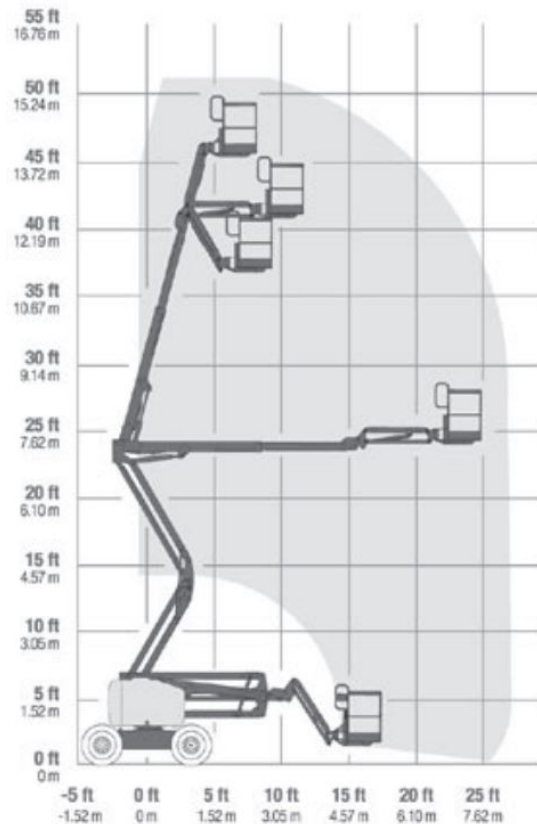


## GTG 160 D

### Gelenkteleskop-Arbeitsbühne



Bauart	Gelenk-Teleskop mit Korbarm
Arbeitshöhe	16,07 m
Plattformhöhe	14,07 m
Reichweite max. (lastabhängig)	7,65 m
Tragfähigkeit max.	227 kg
Korbgröße	1,83 x 0,76 m
Korb drehbar	ja
Transportlänge	6,83 m
Transportbreite	2,29 m
Transporthöhe	2,11 m
Abstützbreite	0,00 m
Eigengewicht	6.668 kg
Antrieb	Diesel /Allrad



Weitere Informationen finden Sie hier:  
[www.wittrock-gruppe.de](http://www.wittrock-gruppe.de)

**Europaweite Vermietung!**