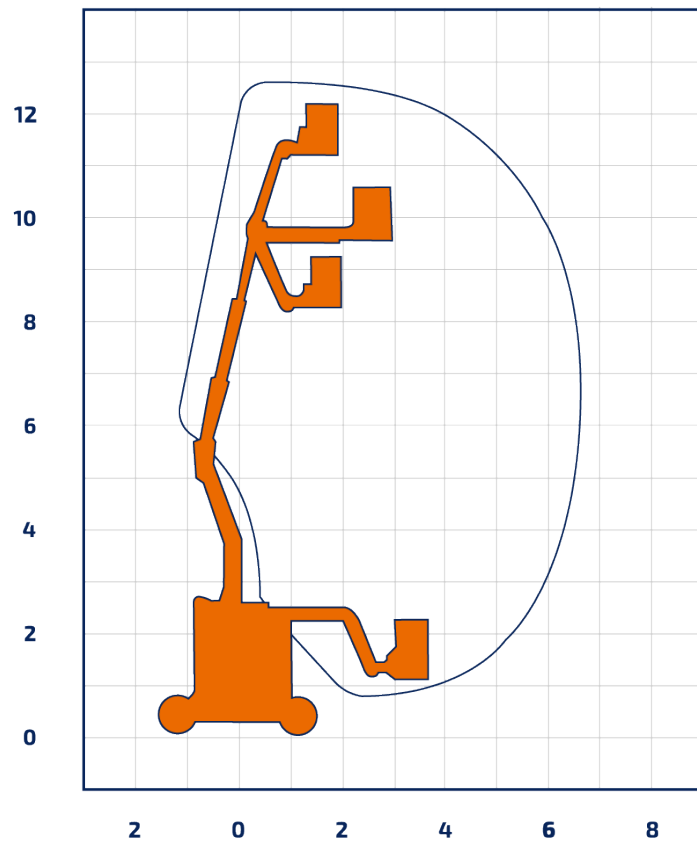




Bremen · Berlin · Groß Kienitz · Rostock · Hof · Marktredwitz · Plauen · Zwickau · Oelsnitz · Halle · Leipzig · Bitterfeld

GTG 125 E

Gelenkteleskop-Arbeitsbühne



Gelenkteleskop mit Korbarm

Arbeitshöhe	12,50 m
Plattformhöhe	10,50 m
Reichweite max. (lastabhängig)	6,70 m
Tragfähigkeit max.	227 kg
Korbgröße	1,40 x 0,75 m
Korb drehbar	ja
Transportlänge	5,75 m
Transportbreite	1,50 m
Transporthöhe	2,00 m
Abstützbreite	0,00 m
Eigengewicht	5.180 kg
Antrieb	Elektro

