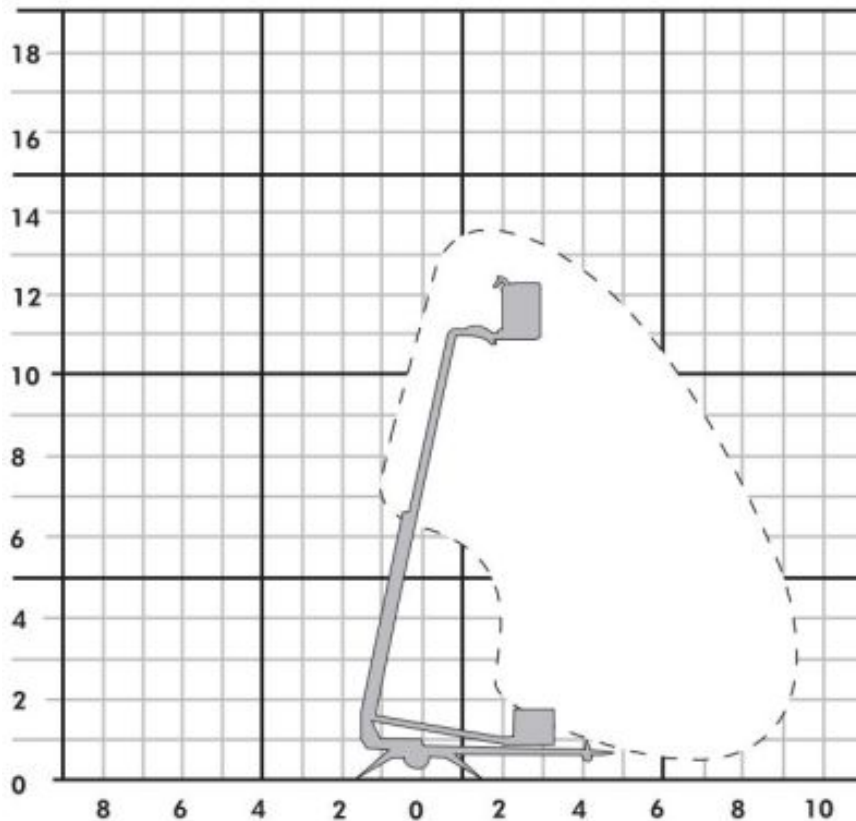


## Wittrock-Gruppe

### ATD 135

Anhänger-Arbeitsbühne



Bauart	Teleskop
Arbeitshöhe	13,50 m
Plattformhöhe	11,50 m
Reichweite max. (lastabhängig)	9,10 m
Tragfähigkeit max.	215 kg
Korbgröße	1,30 x 0,70 m
Korb drehbar	ja
Transportlänge	5,95 m
Transportbreite	1,80 m
Transporthöhe	2,10 m
Abstützbreite	3,80 m
Eigengewicht	1.580 kg
Antrieb	Elektro



Weitere Informationen finden Sie hier:  
[www.wittrock-gruppe.de](http://www.wittrock-gruppe.de)

**Europaweite  
Vermietung!**