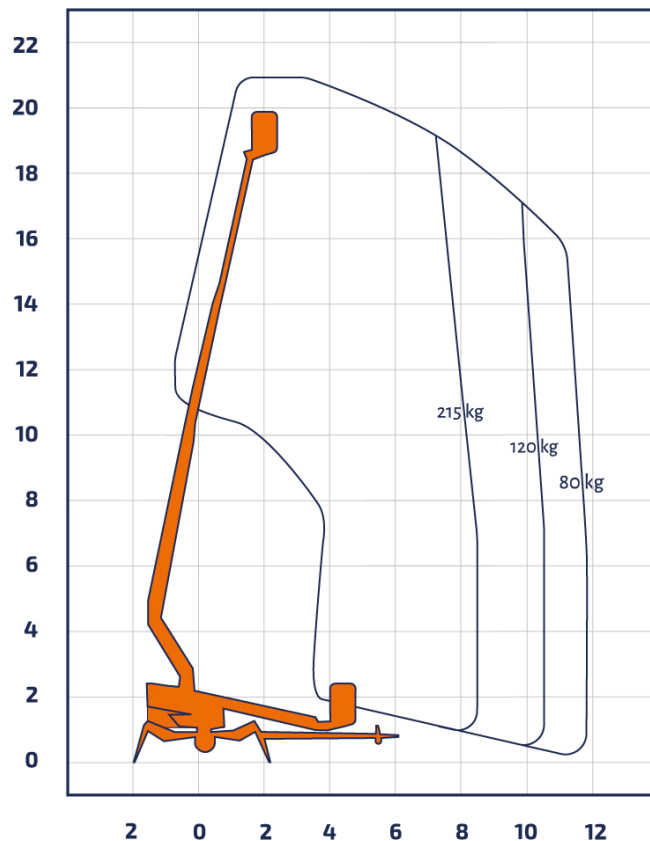




Bremen · Berlin · Groß Kienitz · Rostock · Hof · Marktredwitz · Plauen · Zwickau · Oelsnitz · Halle · Leipzig · Bitterfeld

AGTD 210

Anhänger-Arbeitsbühne



Gelenkteleskop

Arbeitshöhe	21,00 m
Plattformhöhe	19,00 m
Reichweite max. (lastabhängig)	11,70 m
Tragfähigkeit max.	215 kg
Korbgröße	1,30 x 0,70 m
Korb drehbar	ja
Transportlänge	7,80 m
Transportbreite	1,92 m
Transporthöhe	2,29 m
Abstützbreite	4,30 m
Eigengewicht	2.440 kg
Antrieb	Elektro/Diesel

